

# ПОСТАНОВЛЕНИЕ

## АДМИНИСТРАЦИИ ИЗОБИЛЬНЕНСКОГО МУНИЦИПАЛЬНОГО ОКРУГА СТАВРОПОЛЬСКОГО КРАЯ

24 мая 2024 г.

г. Изобильный

№ 775

О разрешении Кучиной М.В. подготовки проекта внесения изменений в проект межевания территории кадастрового квартала 26:06:120805 Изобильненского городского округа Ставропольского края, утвержденный постановлением администрации Изобильненского городского округа Ставропольского края от 05 июня 2023 г. № 786

В соответствии со статьями 8, 41, 42, 43, 45, 46 Градостроительного кодекса Российской Федерации, Уставом Изобильненского муниципального округа Ставропольского края, администрация Изобильненского муниципального округа Ставропольского края

ПОСТАНОВЛЯЕТ:

1. Разрешить Кучиной Марии Васильевне подготовку проекта внесения изменений в проект межевания территории кадастрового квартала 26:06:120805 Изобильненского городского округа Ставропольского края, утвержденный постановлением администрации Изобильненского городского округа Ставропольского края от 05 июня 2023 г. № 786, согласно приложению 1.

2. Подготовку проекта внесения изменений в проект межевания территории кадастрового квартала 26:06:120805 Изобильненского городского округа Ставропольского края, утвержденный постановлением администрации Изобильненского городского округа Ставропольского края от 05 июня 2023 г. № 786, вести в соответствии с техническим заданием согласно приложению 2.

3. Установить, что проект внесения изменений в проект межевания территории кадастрового квартала 26:06:120805 Изобильненского городского округа Ставропольского края, утвержденный постановлением администрации Изобильненского городского округа Ставропольского края от 05 июня 2023 г. № 786, для утверждения должен быть представлен в администрацию Изобильненского муниципального округа Ставропольского края в течение 6 (шести) месяцев со дня вступления в силу настоящего постановления.

4. Контроль за выполнением настоящего постановления возложить на первого заместителя главы администрации Изобильненского муниципального округа Ставропольского края Веревкина П.В.

5. Настоящее постановление вступает в силу со дня его официального опубликования.

Глава Изобильненского муниципального  
округа Ставропольского края

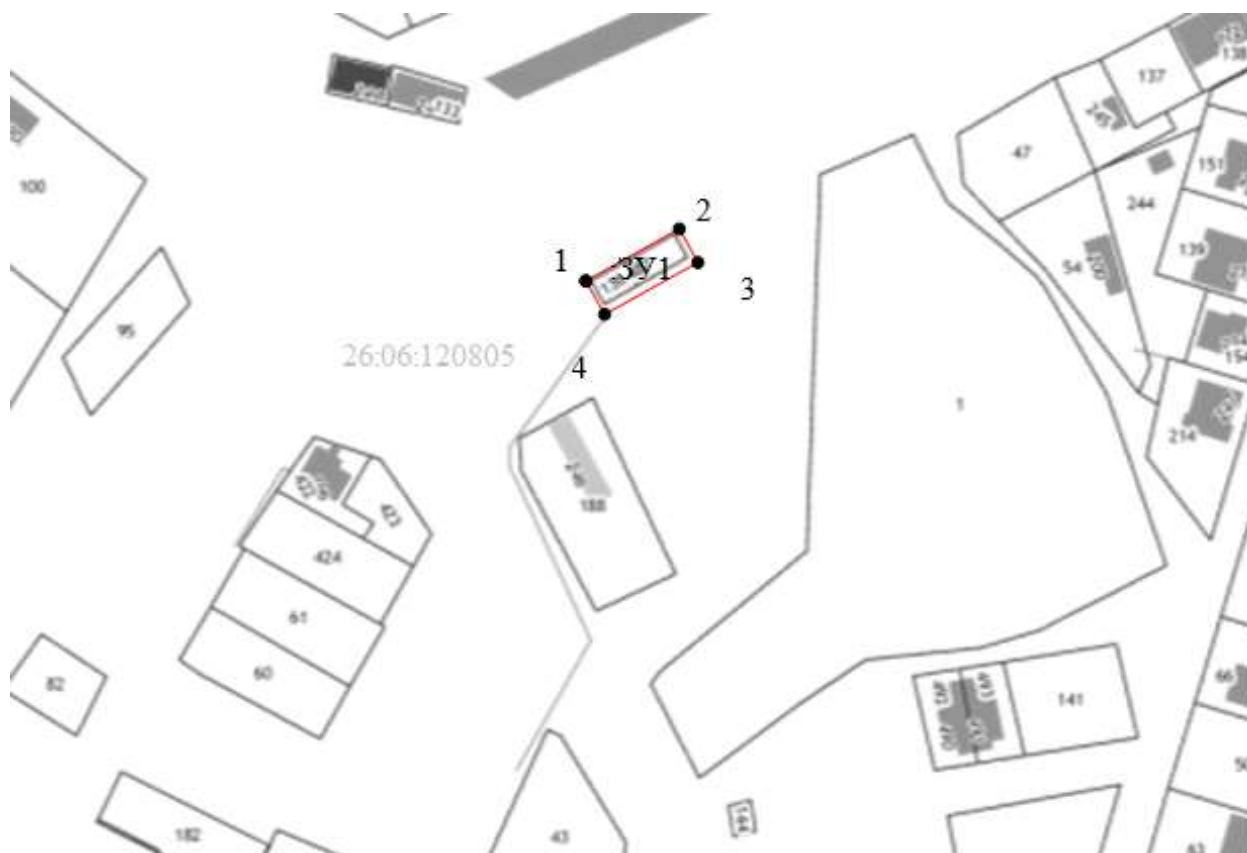
В.В.Форосянов

Приложение 1  
к постановлению администрации  
Изобильненского муниципального  
округа Ставропольского края  
от 24 мая 2024 г. № 775

СХЕМА

расположения территории кадастрового квартала 26:06:120805  
Изобильненского муниципального округа Ставропольского края

Ситуационный план:



## Приложение 2

к постановлению администрации  
Изобильненского муниципального  
округа Ставропольского края  
от 24 мая 2024 г. № 775

### ЗАДАНИЕ

на подготовку проекта внесения изменений в проект межевания территории кадастрового квартала 26:06:120805 Изобильненского городского округа Ставропольского края, утвержденный постановлением администрации Изобильненского городского округа Ставропольского края от 05 июня 2023 г. № 786

№ п/п	Перечень основных данных и требований	Основные данные и требования
1	2	3
1.	Вид документации	проект внесения изменений в проект межевания (далее - документация)
2.	Основание для подготовки документации	постановление администрации Изобильненского муниципального округа Ставропольского края «О разрешении Кучиной М.В. подготовки проекта внесения изменений в проект межевания территории кадастрового квартала 26:06:120805 Изобильненского городского округа Ставропольского края, утвержденный постановлением администрации Изобильненского городского округа Ставропольского края от 05 июня 2023 г. № 786»
3.	Источник финансирования	за счет собственных средств
4.	Заказчик подготовки документации	Кучина Мария Васильевна
5.	Исполнитель работы (далее - исполнитель)	определяется заказчиком
6.	Нормативная правовая и методическая база	6.1. Градостроительный кодекс Российской Федерации (действующая редакция); 6.2. Земельный кодекс Российской Федерации (действующая редакция); 6.3. Лесной кодекс Российской Федерации (действующая редакция); 6.4. Водный кодекс Российской Федерации (действующая редакция); 6.5. Свод правил СП 42.13330.2016 актуализированная редакция СНиП 2.07.01-89* «Градостроительство, планировка и застройка городских и сельских поселений» (действующая редакция);

1	2	3
		<p>6.6. Федеральный закон от 06 октября 2003 года № 131-ФЗ «Об общих принципах организации местного самоуправления в Российской Федерации»;</p> <p>6.7. Федеральный закон от 21 декабря 1994 года № 68-ФЗ «О защите населения и территорий от чрезвычайных ситуаций природного и техногенного характера (действующая редакция);</p> <p>6.8. РДС 30-201-98. Инструкция о порядке проектирования и установления красных линий в городах и других поселениях Российской Федерации (утверждена Госстроем РФ от 06.04.1998 № 18-30);</p> <p>6.9. Закон Ставропольского края от 02 марта 2005 г. № 12-кз «О местном самоуправлении в Ставропольском крае»;</p> <p>6.10. Региональные нормативы градостроительного проектирования;</p> <p>6.11. Местные нормативы градостроительного проектирования Изобильненского городского округа Ставропольского края, утвержденные постановлением администрации Изобильненского городского округа Ставропольского края от 08 сентября 2021 г. № 1140;</p> <p>6.12. Генеральный план Изобильненского муниципального округа Ставропольского края, утвержденный решением Думы Изобильненского городского округа Ставропольского края от 28 февраля 2020 года № 370 (в редакции решения Думы Изобильненского муниципального округа Ставропольского края от 27 октября 2023 года № 135);</p> <p>6.13. Правила землепользования и застройки Изобильненского муниципального округа Ставропольского края, утвержденные постановлением администрации Изобильненского городского округа Ставропольского края от 13 декабря 2021 г. № 1605 (в редакции постановления администрации Изобильненского муниципального округа Ставропольского края от 20 декабря 2023 г. № 2033).</p>
7.	Местоположение территории, применительно к которой осуществляется подготовка документации (далее - территория)	Ставропольский край, Изобильненский муниципального округ, г. Изобильный, территория кадастрового квартала 26:06:120805
8.	Основные характеристики объекта (далее - объект)	проектом предусматривается перераспределение земельного участка с кадастровыми номерами 26:06:120805:487 и земель государственная собственность на которые не разграничена. Категория земель-земли населённых пунктов. Разрешенное использование земельного участка – магазины. Ориентировочная площадь образуемого земельного участка – 281 кв.м.

1	2	3
9.	Цель и задачи работы	цели и задачи работы: обеспечение устойчивого развития территории, установление границ земельных участков; определение местоположения образуемых и изменяемых границ земельных участков, установления зон с особыми условиями использования территории в соответствии с приложением 1 настоящего постановления.
10.	Исходные материалы для подготовки документации по планировке территории	<p>10.1. Исполнитель сбор исходных данных осуществляет самостоятельно: кадастровые паспорта земельных участков (выписки из государственного кадастра недвижимости), входящих в границы территории проектирования, и на смежные земельные участки; сведения из единого государственного реестра прав на недвижимое имущество и сделок с ним (ЕГРП) на земельные участки в границах территории проектирования и смежные земельные участки (или другие документы, подтверждающие право пользования земельными участками).</p> <p>10.2. Заказчик представляет: материалы инженерных изысканий на проектируемую территорию; технические условия подключения проектируемого объекта; иную информацию, способствующую подготовке документации по планировке территории.</p>
11.	Состав и основные требования к документации по планировке территории	<p>11.1. Документация по планировке территории должна быть выполнена в соответствии с требованиями Градостроительного кодекса Российской Федерации;</p> <p>11.2. Графическая часть должна обеспечить наглядность и удобство прочтения объектов;</p> <p>11.3. Проект межевания территории должен состоять из текстовой и графической части, в частности основной части, которая подлежит утверждению и материалов по обоснованию.</p>
12.	Основные требования к форме, форматам и оформлению представляемых материалов по этапам подготовки документации, количество экземпляров документации, передаваемой заказчику	<p>12.1. Проект межевания территории - 3 экз.;</p> <p>12.2. Текстовые материалы на бумажных носителях в виде пояснительных записок формата А4.;</p> <p>12.3. Графические материалы, в печатном виде на форматах, обеспечивающих свободное прочтение чертежей (в формате MicrosoftWord), - 3 экз.;</p> <p>12.4. Кроме того вышеуказанную документацию по планировке территории представить также на электронном носителе в ГИС-формате (AutoCAD или MapInfo) с использованием классификатора картографической информации (классификатор - map 500 (1 экз.) (формат файлов: sxf; map; sit, dxf), с заполнением необходимой атрибутивной информации и JPEG или PDF формат (1 экз.);</p> <p>12.5. После утверждения документации по планировке-территории необходимо передать в админи-</p>

1	2	3
		<p>страцию Изобильненского муниципального округа Ставропольского края в электронном виде проект межевания в формате .pdf и .mid/.mif для дальнейшей регистрации в органах Росреестра;</p> <p>12.6. Документацию по планировке территории (проект межевания) прошить, скрепить печатью исполнителя и подписью уполномоченного лица. На каждой основной надписи чертежа утверждаемой части необходимо проставить печать исполнителя.</p> <p>13. Порядок рассмотрения, согласования и утверждения документации по планировке территории</p> <p>13.1. В соответствии с действующим законодательством проектировщик участвует в согласованиях, публичных слушаниях. Проектировщик обеспечивает сопровождение процедуры согласования и защиту разработанной документации в согласующих службах и организациях, выдавших технические условия, при необходимости, выполняет корректировку проектной документации. Проектировщик обеспечивает защиту документации на публичных слушаниях;</p> <p>13.2. Перечень служб и организаций, осуществляющих согласование разработанной документации, уточняется в ходе выполнения работ;</p> <p>13.3. Разработанная документация по планировке и межеванию территории подлежит утверждению в порядке, предусмотренном Градостроительным кодексом Российской Федерации;</p> <p>13.4. Результатом выполнения работ являются утвержденная документация по планировке и межеванию территории администрацией Изобильненского муниципального округа Ставропольского края.</p>
14. Иные требования и условия		<p>14.1. Устранение замечаний исполнитель осуществляет без дополнительной оплаты в установленные сроки;</p> <p>14.2. Исключить вклинивание, вкрапливание, изломанность границ, чересполосицу, невозможность размещения объектов недвижимости и другие препятствующие рациональному использованию и охране земель недостатки, а также нарушение требований, установленных Земельным кодексом Российской Федерации, другими федеральными законами;</p> <p>14.3. Выполнить подготовку материалов в системе координат, используемой для ведения государственного кадастра недвижимости (МСК 26 от СК 95);</p> <p>14.4. Графическая часть документации по планировке территории выполняется в программном комплексе AutoCAD или MapInfo.</p>