

# ПОСТАНОВЛЕНИЕ

## АДМИНИСТРАЦИИ ИЗОБИЛЬНЕНСКОГО МУНИЦИПАЛЬНОГО ОКРУГА СТАВРОПОЛЬСКОГО КРАЯ

24 января 2025 г.

г. Изобильный

№ 97

Об установлении публичного сервитута с целью эксплуатации существующего объекта системы газоснабжения «Пьезометрическая скважина №14ПЗ бис КАЗ хадумский горизонт» в составе стройки «Бурение эксплуатационное на ПХГ»

Руководствуясь статьей 23, пунктом 6 статьи 39.41, пунктом 1 статьи 39.37 Земельного кодекса Российской Федерации, пунктом 9 статьи 3.6 Федерального закона от 25 октября 2001 года № 137-ФЗ «О введении в действие Земельного кодекса Российской Федерации», Федеральным законом от 06 октября 2003 года № 131-ФЗ «Об общих принципах организации местного самоуправления в Российской Федерации», на основании ходатайства заместителя генерального директора по экономике и финансам общества с ограниченной ответственностью «Газпром трансгаз Ставрополь» (далее - ООО «Газпром трансгаз Ставрополь») Давидян Эдуарда Маисовича об установлении публичного сервитута от 23 декабря 2024 г. (вход. № 01-7/20326 от 25.12.2024), действующего в интересах публичного акционерного общества «Газпром» (далее ПАО «Газпром») на основании доверенности от 28 марта 2024 года, выданной ПАО «Газпром», удостоверенной Мишиной Анастасией Александровной, временно исполняющей обязанности нотариуса Карабаева Салавата Юлаевича по Ставропольскому городскому нотариальному округу Ставропольского края в реестре № 26/42-н/26-2024-2-545, выписки о зоне с особыми условиями использования территорий, территориальной зоне, территории объекта культурного наследия, территории опережающего социально-экономического развития, зоне территориального развития в Российской Федерации, игровой зоне, лесничестве, лесопарке, особо охраняемой природной территории, особой экономической зоне, охотничьем угодье, береговой линии (границе водного объекта), проекте межевания территории от 14 февраля 2024 года № КУВИ-001/2024-45669698, выписок из единого государственного реестра недвижимости от 14 января 2025 года № КУВИ-001/2025-9078864, № КУВИ-001/2025-9078788, № КУВИ-001/2025-9078840, № КУВИ-001/2025-9078906, администрация Изобильненского муниципального округа Ставропольского края

ПОСТАНОВЛЯЕТ:

1. Установить сроком с 24 января 2025 года по 23 января 2074 года (49 лет) публичный сервитут в интересах ПАО «Газпром» (ОГРН 1027700070518, ИНН 7736050003, адрес юридического лица: 197229, Российская Федерация, г. Санкт-Петербург, вн. тер. г. муниципальный округ Лахта-Ольгино, Лахтинский пр-кт, д. 2, к. 3, стр. 1), с целью эксплуатации объекта, являющегося неотъемлемой технологической частью системы газоснабжения «Пьезометрическая скважина №14ПЗ бис КАЗ хадумский горизонт» в составе стройки «Бурение эксплуатационное на ПХГ», кадастровый номер 26:06:182101:214, глубина 9900 м., принадлежащего ПАО «Газпром» ОГРН 1027700070518 на праве собственности (дата и номер регистрации права: от 20 апреля 2021 года 26:06:182101:214-26/476/2021-1) в пределах, установленной охранной зоны реестровый номер 26:06-6.2805 (установленной постановлением Правительства Российской Федерации от 08 октября 2017 г. № 1083), в отношении частей земельных участков:

Адрес или иное описание местоположения земельного участка	Кадастровый номер земельного участка
Российская Федерация, Ставропольский край, Изобильненский район, в границах плана землепользования администрации Подлужненского сельсовета	26:06:182101:2
Российская Федерация, Ставропольский край, Изобильненский район, в границах плана землепользования администрации Подлужненского сельсовета	26:06:182101:3
Российская Федерация, Ставропольский край, Изобильненский район, в границах плана землепользования администрации Подлужненского сельсовета	26:06:000000:9168
Российская Федерация, Ставропольский край, Изобильненский район	26:06:182101

2. Утвердить границы публичного сервитута, общей площадью 31257±62 кв. м., согласно графическому описанию местоположения (приложение).

3. Срок, в течение которого использование земельных участков (его частей) в соответствии с их разрешенным использованием будет невозможно или существенно затруднено, в связи с осуществлением сервитута – отсутствует.

4. Установить плату за публичный сервитут в виде единовременного платежа в отношении земельных участков и (или) земель, находящихся в государственной или муниципальной собственности и не обремененных

правами третьих лиц, не позднее шести месяцев со дня подписания настоящего постановления об установлении публичного сервитута, в размере 0,01 процента кадастровой стоимости такого земельного участка за каждый год использования этого земельного участка. При этом плата за публичный сервитут, установленный на три года и более, не может быть менее чем 0,1 процента кадастровой стоимости земельного участка, обремененного сервитутом, за весь срок сервитута.

5. ПАО «Газпром» в установленном законом порядке:

5.1. После прекращения действия публичного сервитута привести обремененные публичным сервитутом земельные участки в состояние, пригодное для их использования в соответствии с видом разрешенного использования в срок не позднее, чем 3 (три) месяца после завершения капитального ремонта линейного сооружения и осуществить при необходимости рекультивацию земельных участков в срок, не позднее, чем шесть месяцев с момента прекращения публичного сервитута.

5.2. В установленных границах публичного сервитута осуществлять деятельность, в целях которой установлен публичный сервитут.

5.3. Вправе отказаться от осуществления публичного сервитута в любое время, при этом такой отказ не освобождает его от обязанностей, установленных подпунктом 5.1 настоящего постановления.

5.4. Обеспечить внесение платы за публичный сервитут единовременным платежом не позднее шести месяцев со дня подписания настоящего постановления.

6. Отделу земельных отношений администрации Изобильненского муниципального округа Ставропольского края в течении пяти рабочих дней со дня подписания настоящего постановления направить копию настоящего постановления:

6.1. В Управление Федеральной службы государственной регистрации, кадастра и картографии по Ставропольскому краю.

6.2. ПАО «Газпром», а также сведения о лицах, являющихся правообладателями земельных участков, в отношении которых установлен публичный сервитут.

6.3. Направить сведения о границах публичного сервитута в орган регистрации недвижимости для внесения таких сведений в Единый государственный реестр недвижимости в порядке, предусмотренном Федеральным законом от 13 июля 2015 года № 218-ФЗ «О государственной регистрации недвижимости».

6.4. Произвести расчет платы за публичный сервитут, установленный в отношении земель или земельных участков, находящихся в государственной или муниципальной собственности и не предоставленных гражданам или юридическим лицам в кадастровом квартале 26:06:182101, направить с при-

ложением реквизитов для перечисления платежа для оплаты в адрес ПАО «Газпром» не позднее шести месяцев со дня подписания настоящего постановления.

7. Контроль за выполнением настоящего постановления оставляю за собой.

8. Настоящее постановление вступает в силу после его официального обнародования.

Исполняющий обязанности первого заместителя  
главы администрации Изобильненского  
муниципального округа Ставропольского края,  
заместитель главы администрации Изобильненского  
муниципального округа Ставропольского края

Г.И.Иов

## Приложение

к постановлению администрации  
Изобильненского муниципального  
округа Ставропольского края  
от 24 января 2025 г. № 97

Лист № 1

**ГРАФИЧЕСКОЕ ОПИСАНИЕ МЕСТОПОЛОЖЕНИЯ ГРАНИЦ**  
**Публичный сервитут в целях эксплуатации существующего объекта**  
**системы газоснабжения "Пьезометрическая скважина № 14 ПЗ бис КАЗ**  
**хадумский горизонт в составе стройки "Бурение эксплуатационное**  
**на ПХГ"**

(наименование объекта, местоположение границ которого описано)

### Сведения об объекте

№ п/п	Характеристики объекта	Описание характеристик
1	2	3
1	Местоположение объекта	край Ставропольский, р-н Изобильненский, село Подлужное
2	Площадь объекта ± величина погрешности определения площади ( $P \pm \Delta P$ )	31257±62 кв.м
3	Иные характеристики объекта	Публичный сервитут в отношении земель и земельных участков в целях эксплуатации существующего объекта системы газоснабжения "Пьезометрическая скважина №14ПЗ бис КАЗ хадумский горизонт в составе стройки "Бурение эксплуатационное на ПХГ", сроком на 49 лет в интересах Публичного акционерного общества "Газпром" (ПАО "Газпром"). Почтовый адрес ПАО "Газпром": BOX 1255. Санкт-Петербург, 200961. Адрес электронной почты ПАО "Газпром": gazprom @ gazprom.ru, ИНН 7736050003, ОГРН 1027700070518

					Лист № 2
<b>ГРАФИЧЕСКОЕ ОПИСАНИЕ МЕСТОПОЛОЖЕНИЯ ГРАНИЦ</b> Публичный сервитут в целях эксплуатации существующего объекта системы газоснабжения "Пьезометрическая скважина № 14 ПЗ бис КАЗхадумский горизонт в составе стройки "Бурение эксплуатационное на ПХГ"					
(наименование объекта, местоположение границ которого описано)					
Сведения о местоположении границ объекта					
1. Система координат <i>МСК-26 от СК-95, зона I</i>					
2. Сведения о характерных точках границ объекта					
Обозначение характерных точек границ	Координаты, м		Метод определения координат характерной точки	Средняя квадратическая погрешность положения характерной точки ( $M_t$ ), м	Описание обозначения точки на местности (при наличии)
	X	Y			
1	2	3	4	5	6
1	500378,88	1315880,77	Аналитический метод	0,10	—
2	500396,24	1315882,30	Аналитический метод	0,10	—
3	500413,07	1315886,82	Аналитический метод	0,10	—
4	500428,86	1315894,19	Аналитический метод	0,10	—
5	500443,13	1315904,20	Аналитический метод	0,10	—
6	500455,45	1315916,52	Аналитический метод	0,10	—
7	500465,44	1315930,80	Аналитический метод	0,10	—
8	500472,80	1315946,60	Аналитический метод	0,10	—
9	500477,31	1315963,44	Аналитический метод	0,10	—
10	500478,82	1315980,80	Аналитический метод	0,10	—
11	500477,30	1315998,16	Аналитический метод	0,10	—
12	500472,78	1316014,99	Аналитический метод	0,10	—
13	500465,41	1316030,79	Аналитический метод	0,10	—
14	500455,41	1316045,06	Аналитический метод	0,10	—
15	500443,09	1316057,38	Аналитический метод	0,10	—
16	500428,81	1316067,38	Аналитический метод	0,10	—
17	500413,02	1316074,74	Аналитический метод	0,10	—
18	500396,18	1316079,25	Аналитический метод	0,10	—
19	500378,82	1316080,77	Аналитический метод	0,10	—

Лист №3

**ГРАФИЧЕСКОЕ ОПИСАНИЕ МЕСТОПОЛОЖЕНИЯ ГРАНИЦ**  
 Публичный сервитут в целях эксплуатации существующего объекта системы газоснабжения "Пьезометрическая скважина № 14 ПЗ бис КАЗхадумский горизонт в составе стройки "Бурение эксплуатационное на ПХГ"

(наименование объекта, местоположение границ которого описано)

**Сведения о местоположении границ объекта**

1	2	3	4	5	6
20	500378,70	1316080,77	Аналитический метод	0,10	—
21	500361,34	1316079,23	Аналитический метод	0,10	—
22	500344,51	1316074,70	Аналитический метод	0,10	—
23	500328,73	1316067,32	Аналитический метод	0,10	—
24	500314,46	1316057,31	Аналитический метод	0,10	—
25	500302,15	1316044,97	Аналитический метод	0,10	—
26	500292,17	1316030,68	Аналитический метод	0,10	—
27	500284,82	1316014,88	Аналитический метод	0,10	—
28	500280,32	1315998,04	Аналитический метод	0,10	—
29	500278,82	1315980,68	Аналитический метод	0,10	—
30	500280,35	1315963,32	Аналитический метод	0,10	—
31	500284,88	1315946,49	Аналитический метод	0,10	—
32	500292,26	1315930,70	Аналитический метод	0,10	—
33	500302,26	1315916,43	Аналитический метод	0,10	—
34	500314,60	1315904,12	Аналитический метод	0,10	—
35	500328,88	1315894,13	Аналитический метод	0,10	—
36	500344,68	1315886,78	Аналитический метод	0,10	—
37	500361,52	1315882,28	Аналитический метод	0,10	—
1	500378,88	1315880,77	Аналитический метод	0,10	—

**3. Сведения о характерных точках части (частей) границы объекта**

Обозначение характерных точек части границы	Координаты, м		Метод определения координат характерной точки	Средняя квадратическая погрешность положения характерной точки (M <sub>t</sub> ), м	Описание обозначения точки на местности (при наличии)
	X	Y			
1	2	3	4	5	6
Часть № —					



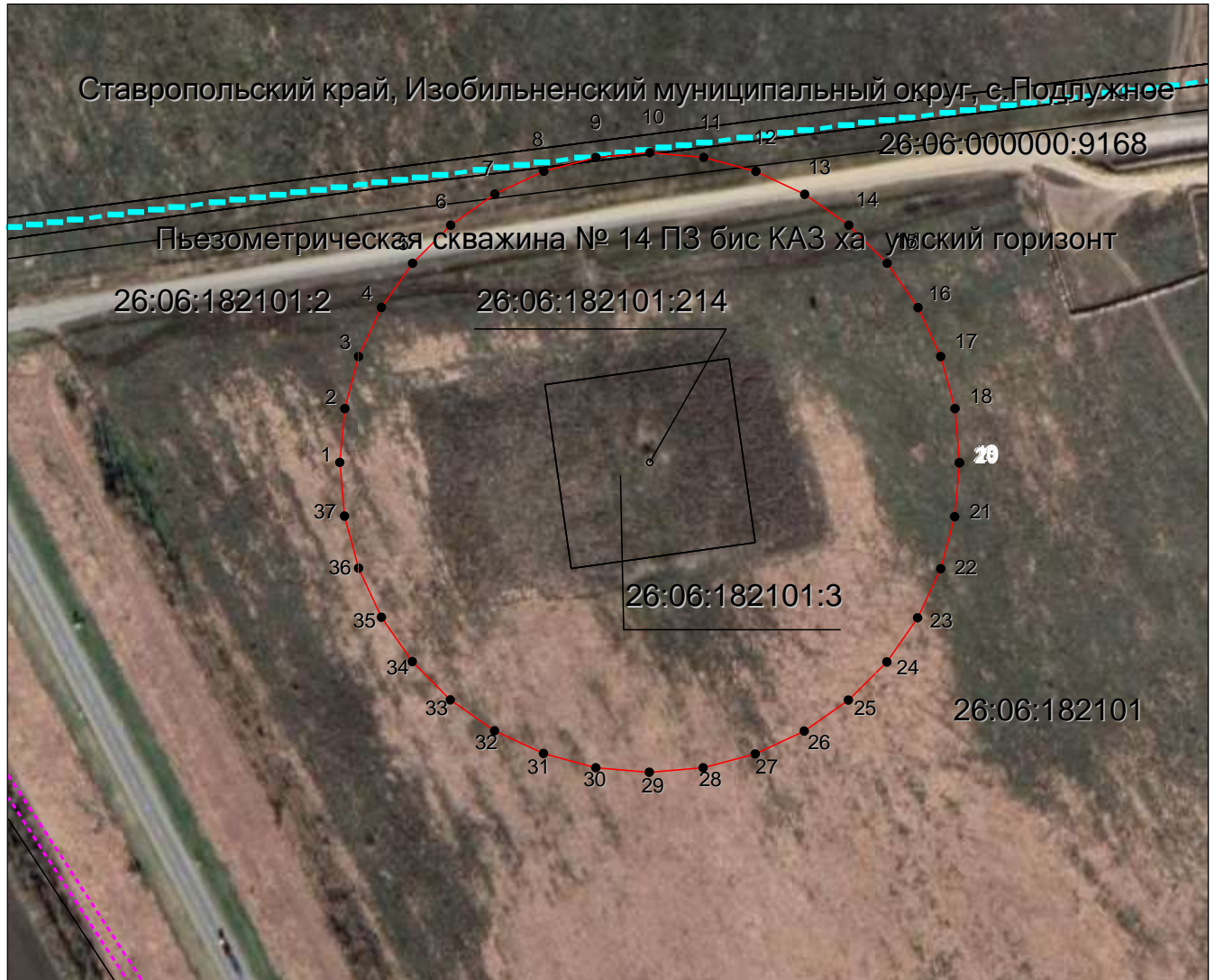




## ГРАФИЧЕСКОЕ ОПИСАНИЕ МЕСТОПОЛОЖЕНИЯ ГРАНИЦ






Публичный сервитут в целях эксплуатации существующего объекта системы газоснабжения "Пьезометрическая скважина № 14 ПЗ бис КАЗ хадумский горизонт в составе стройки "Бурение эксплуатационное на ПХГ"  
(наименование объекта, местоположение границ которого описано)

### Схема расположения границ публичного сервитута



Масштаб 1: 2200

#### Используемые условные знаки и обозначения:

-  – граница публичного сервитута
-  – установленная граница муниципального образования,
-  – установленная граница населенного пункта,
-  – граница земельного участка,
-  – характерная точка границ публичного сервитута
- 26:06:182101:3 – кадастровый номер земельного участка/объекта капитального строительства

Подпись \_\_\_\_\_ Федорова Е. П. Дата 23 октября 2024 г.

Место для составления (при наличии) лица, составившего описание местоположения границ объекта

