

Извещение о проведении общественного обсуждения проекта

постановления администрации Изобильненского муниципального округа Ставропольского края «Об утверждении реестра мест (площадок) накопления твердых коммунальных отходов и схемы размещения мест (площадок) накопления твердых коммунальных отходов на территории Изобильненского муниципального округа Ставропольского края» (далее-Проект)

Проект размещен в формате doc: и является приложением 1 к информации.

Пояснительная записка к Проекту размещена в формате doc и является приложением 2 к информации.

Дата начала и дата окончания приема предложений по Проекту, вынесенного на общественное обсуждение (далее - предложения по проекту): Общественное обсуждение проводится с **16 октября 2023 года по 23 октября 2023 года.**

Форма предложений по Проекту правового акта размещена в формате doc и является приложением 3 к информации.

Способ направления предложений по Проекту (почтовый адрес, адрес электронной почты в информационно-телекоммуникационной сети "Интернет"): e-mail: izobadmin@mail.ru, на почтовый адрес: 356140, Ставропольский край, Изобильненский район, город Изобильный, ул. Ленина, дом 15, администрация Изобильненского муниципального округа Ставропольского края или на адрес электронной почты: alesyabolotova@yandex.ru.

Информация о разработчиках Проекта: Разработчиками Проекта является отдел жилищно – коммунального хозяйства администрации Изобильненского муниципального округа Ставропольского края, адрес электронной почты: alesyabolotova@yandex.ru, место нахождения: 356140, Ставропольский край, Изобильненский район, город Изобильный, ул. Ленина, дом 15, здание администрация Изобильненского муниципального округа Ставропольского края, тел.: 8 (86545) 2-47-67, 8 (86545) 2-33-34, контактное лицо: ведущий специалист отдела жилищно – коммунального хозяйства администрации Изобильненского муниципального округа Ставропольского края Ладатко Олеся Геннадиевна 8 (86545) 2-33-34.

Исполняющий обязанности
заместителя главы администрации
Изобильненского муниципального
округа Ставропольского края

С.Р. Акчурина

ПОСТАНОВЛЕНИЕ

проект

АДМИНИСТРАЦИИ ИЗОБИЛЬНЕНСКОГО МУНИЦИПАЛЬНОГО ОКРУГА СТАВРОПОЛЬСКОГО КРАЯ

г. Изобильный

№ _____

Об утверждении реестра мест (площадок) накопления твердых коммунальных отходов и схемы размещения мест (площадок) накопления твердых коммунальных отходов на территории Изобильненского муниципального округа Ставропольского края

В соответствии с Федеральным законом от 06 октября 2003 года № 131-ФЗ «Об общих принципах организации местного самоуправления в Российской Федерации», пунктом 4 статьи 8 Федерального закона от 24 июня 1998 года № 89-ФЗ «Об отходах производства и потребления», Правилами обустройства мест (площадок) накопления твердых коммунальных отходов и ведения их реестра, утвержденными постановлением Правительства Российской Федерации от 31 августа 2018 г. № 1039, администрация Изобильненского муниципального округа Ставропольского края

ПОСТАНОВЛЯЕТ:

1. Утвердить прилагаемые:

1.1. Реестр мест (площадок) накопления твердых коммунальных отходов на территории Изобильненского муниципального округа Ставропольского края согласно Приложению 1.

1.2. Схему размещения мест (площадок) накопления твердых коммунальных отходов на территории Изобильненского муниципального округа Ставропольского края:

1.2.1. Схему размещения мест (площадок) накопления твердых коммунальных отходов на территории города Изобильного Изобильненского муниципального округа Ставропольского края согласно Приложению 2.

1.2.2. Схему размещения мест (площадок) накопления твердых коммунальных отходов на территории поселка Солнечнодольска Изобильненского муниципального округа Ставропольского края согласно Приложению 3.

1.2.3. Схему размещения мест (площадок) накопления твердых коммунальных отходов на территории поселка Рыздвяного Изобильненского муниципального округа Ставропольского края согласно Приложению 4.

1.2.4. Схему размещения мест (площадок) накопления твердых коммунальных отходов на территории станицы Староизобильной Изобильненского муниципального округа Ставропольского края согласно Приложению 5.

1.2.4. Схему размещения мест (площадок) накопления твердых комму-

нальных отходов на территории поселка Новоизобильного Изобильненского муниципального округа Ставропольского края согласно Приложению 6.

2. Признать утратившими силу постановления администрации Изобильненского городского округа Ставропольского края:

от 16 сентября 2019 г. 1430 «Об утверждении реестра мест (площадок) накопления твердых коммунальных отходов на территории Изобильненского городского округа Ставропольского края»

от 04 марта 2020 г. № 383 «О внесении изменений в постановление администрации Изобильненского городского округа Ставропольского края от 16 сентября 2019 г. № 1430 «Об утверждении реестра мест (площадок) накопления твердых коммунальных отходов на территории Изобильненского городского округа Ставропольского края»

от 25 июля 2022 г. № 1166 «Об утверждении реестра мест (площадок) накопления твердых коммунальных отходов на территории Изобильненского городского округа Ставропольского края»

3. Настоящее постановление подлежит опубликованию в информационно-аналитической газете Изобильненского муниципального округа Ставропольского края «Изобильненский муниципальный вестник» и размещению на официальном портале органов местного самоуправления Изобильненского городского округа в информационно-телекоммуникационной сети «Интернет».

4. Контроль за выполнением настоящего постановления возложить на исполняющего обязанности заместителя главы администрации Изобильненского муниципального округа Ставропольского края Акчурина С.Р.

5. Настоящее постановление вступает в силу со дня его опубликования.

Глава Изобильненского муниципального округа Ставропольского края

В.В. Форостянов

Проект постановления подготовил:

Начальник отдела
жилищно-коммунального
хозяйства администрации Изобильненского
муниципального округа
Ставропольского края

С.И. Степаненко

Проект постановления вносит:

Исполняющий обязанности
заместитель главы администрации
Изобильненского муниципального округа

Ставропольского края

С.Р. Акчурин

Визируют:
Заместитель главы администрации
Изобильненского муниципального округа
Ставропольского края

Н.В. Пастухов

Начальник отдела правового и
кадрового обеспечения администрации
Изобильненского муниципального округа
Ставропольского края

Ю.В. Гадюкина

пояснительная записка
К ПРОЕКТУ ПОСТАНОВЛЕНИЯ АДМИНИСТРАЦИИ ИЗОБИЛЬНЕНСКОГО
МУНИЦИПАЛЬНОГО ОКРУГА СТАВРОПОЛЬСКОГО КРАЯ

«Об утверждении реестра мест (площадок) накопления твердых коммунальных отходов и схемы размещения мест (площадок) накопления твердых коммунальных отходов на территории Изобильненского муниципального округа Ставропольского края»

Предлагаемый проект постановления администрации Изобильненского муниципального округа Ставропольского края «Об утверждении реестра мест (площадок) накопления твердых коммунальных отходов и схемы размещения мест (площадок) накопления твердых коммунальных отходов на территории Изобильненского муниципального округа Ставропольского края» (далее - Проект) разработан в соответствии с Федеральным законом от 24 июня 1998 года № 89-ФЗ «Об отходах производства и потребления» (далее - Федеральный закон № 89-ФЗ).

Разработчиком Проекта является отдел жилищно – коммунального хозяйства администрации Изобильненского муниципального округа Ставропольского края.

Необходимость принятия данного Проекта обусловлено дополнением утвержденного реестра мест (площадок) накопления твердых коммунальных отходов на территории Изобильненского муниципального округа Ставропольского края схемой размещения мест (площадок) накопления твердых коммунальных отходов в соответствии с пунктами 15, 16 Правил обустройства мест (площадок) накопления твердых коммунальных отходов и ведения их реестра, утвержденных постановлением Правительства Российской Федерации от 31 августа 2018 г. № 1039 (далее - Правила).

Цель данного Проекта приведение постановления администрации Изобильненского муниципального округа Ставропольского края «Об утверждении реестра мест (площадок) накопления твердых коммунальных отходов и схемы размещения мест (площадок) накопления твердых коммунальных отходов на территории Изобильненского муниципального округа Ставропольского края» в соответствие с Правилами.

Проект проходит общественное обсуждение в соответствии с решением Думы Изобильненского муниципального округа Ставропольского края от 29 октября 2019 года № 333 «О Порядке проведения общественного обсуждения общественно значимых проектов нормативных правовых актов органов местного самоуправления о Порядке проведения общественного обсуждения общественно значимых проектов нормативных правовых актов органов местного самоуправления Изобильненского муниципального округа Ставропольского края».

Исполняющий обязанности
заместителя главы администрации
Изобильненского муниципального
округа Ставропольского края

С.Р. Акчурин

Приложение 1

к постановлению администрации
Изобильненского муниципального
округа Ставропольского края
от 2023 г. № «Об утверждении
реестра мест (площадок) накопле-
ния твердых коммунальных отходов и
схемы размещения мест (площадок)
накопления твердых коммунальных от-
ходов на территории Изобильненского
муниципального округа Ставропольско-
го края»

Реестр мест (площадок) накопления твердых коммунальных отходов на территории Изобильненского муницип-
ального округа Ставропольского края

№ п/п	Данные о нахождении мест (площадок) накопления твердых коммунальных отходов		Данные о технических характеристиках мест (площадок) накопления твердых коммунальных отходов					Данные об источниках образования твердых коммунальных отходов	Данные о собственниках мест (накопления) твердых коммунальных отходов
	адрес контейнерной площадки	географические координаты площадки	покрытие (грунт, бетон, асфальт, иное)	площадь м ²	Количество контейнеров с указанием объема				
					размещенные, шт.	планируемые к размещению, шт.	объем м ³		
1	г. Изобильный ул. Красноармейская 63	45,355431 41,714851	бетон	7,5	1	-	8	ул. Красноармейская, ул. Заречная	право собственности не разграничено
2	г. Изобильный ул. Красноармейская	45,353995 41,713951	бетон	2,2	2	-	0,75	ул. Красноармейская, ул.	право собственности не разграничено

1	2	3	4	5	6	7	8	9	10
	71							Транспортная	
3	г. Изобильный ул. Королева 11	45,355025 41,693965	бетон	22,5	2	-	8	ул. Королева, ул. Лопатина, ул. Р. Люксембург, ул. Доватора	право собственности не разграничено
4	г. Изобильный ул. Южная 99	45,360833 41,688949	бетон	2,2	2	-	0,75	ул. Южная, ул. Павлова	право собственности не разграничено
5	г. Изобильный ул. Южная 97	45,360166 41,690267	грунт	3,3	3	-	0,75	ул. Южная, ул. Ворошилова	право собственности не разграничено
6	г. Изобильный ул. Суворова 17	45,354961 41,690401	бетон	15	2	-	8	ул. Суворова	право собственности не разграничено
7	г. Изобильный ул. Суворова 35	45,355787 41,688856	бетон	2,2	2	-	0,75	ул. Суворова	право собственности не разграничено
8	г. Изобильный ул. Промышленная 1а	45,369333 41,694555	бетон	2,2	2	-	0,75	ул. Промышлен- ная	право собственности не разграничено
9	г. Изобильный пос. Сахзавод 4	45,371000 41,694806	бетон	30	2	-	8	пос. Сахзавод	право собственности не разграничено
10	г. Изобильный пос. Сахзавод 10	45,373111 41,696694	грунт	7,5	1	-	8	пос. Сахзавод	право собственности не разграничено
11	г. Изобильный пос. Сахзавод 13	45,373027 41,697249	бетон	4,4	2	-	0,75	пос. Сахзавод	право собственности не разграничено
12	г. Изобильный ул. Буденного 65/67	45,380438 41,698965	бетон	15	2	-	8	ул. Буденного, ул. Апанасенко	право собственности не разграничено
13	г. Изобильный ул. Почтовая 15, а ул. Ленина 6	45,376611 41,712944	бетон	5,5	4	-	0,75	ул. Почтовая, ул. Ленина	право собственности не разграничено
14	г. Изобильный ул. Советская 2	45,377861 41,710666	бетон	7,5	1	-	8	ул. Советская	право собственности не разграничено

1	2	3	4	5	6	7	8	9	10
15	г. Изобильный ул. Советская 61	45,372897 41,708176	бетон	7,5	1	-	8	ул. Советская	право собственности не разграничено
16	г. Изобильный ул. Сиреневая 29	45,375472 41,716712	бетон	7,7	3	-	0,75	ул. Сиреневая, ул. Красная	право собственности не разграничено
17	г. Изобильный ул. Красная 12	45,377222 41,712083	грунт	2,2	2	-	0,75	ул. Красная	право собственности не разграничено
18	г. Изобильный ул. Красная 16	45,376174 41,714580	бетон	4,4	3	-	0,75	ул. Красная	право собственности не разграничено
19	г. Изобильный ул. Чапаева 28	45,378305 41,720361	бетон	7,5	1	-	8	ул. Чапаева, ул. Гагарина	право собственности не разграничено
20	г. Изобильный ул. Доватора 1	45,386593 41,714349	бетон	7,5	1	-	8	ул. Доватора	право собственности не разграничено
21	г. Изобильный ул. Киевская 10	45,372083 41,730416	бетон	5,5	3	-	0,75	ул. Киевская, ул. Ленинградская	право собственности не разграничено
22	г. Изобильный пер. Крупской 13	45,377805 41,723361	бетон	1,10	1	-	0,75	пер. Крупской	право собственности не разграничено
23	г. Изобильный ул. Ленинградская 1	45,369972 41,726833	грунт	7,5	1	-	8	ул. Ленинград- ская	право собственности не разграничено
24	г. Изобильный пос. Газопровода 10	45,369055 41,728055	грунт	2,2	2	-	0,75	пос. Газопрово- да	право собственности не разграничено
25	г. Изобильный пос. Газопровода 1	45,368611 41,730916	бетон	1,10	1	-	0,75	пос. Газопрово- да	право собственности не разграничено
26	г. Изобильный пос. Газопровода 1а	45,369305 41,731527	бетон	7,5	1	-	8	пос. Газопрово- да	право собственности не разграничено

1	2	3	4	5	6	7	8	9	10
27	г. Изобильный пос. Газопровода 5а	45,369916 41,730166	бетон	3,3	3	-	0,75	пос. Газопрово- да	право собственности не разграничено
28	г. Изобильный пос. Газопровода 28	45,366944 41,730083	грунт	7,5	1	-	8	пос. Газопрово- да	право собственности не разграничено
29	г. Изобильный ул. Промышленная 128	45,363416 41,729694	грунт	7,5	1	-	8	ул. Промышлен- ная	право собственности не разграничено
30	г. Изобильный ул. Промышленная 159	45,364972 41,726444	бетон	9,9	3	-	0,75	ул. Промышлен- ная, пер. Школьный	право собственности не разграничено
31	г. Изобильный ул. Промышленная 157а	45,365083 41,724361	бетон	4,4	2	-	0,75	ул. Промышлен- ная, ул. Маяков- ского	право собственности не разграничено
32	г. Изобильный ул. Промышленная 151	45,364888 41,721388	бетон	3,3	3	-	0,75	ул. Промышлен- ная, ул. Л. Тол- стого	право собственности не разграничено
33	г. Изобильный ул. Колхозная 98	45,371666 41,719528	грунт	2,2	1	-	0,75	ул. Колхозная	право собственности не разграничено
34	г. Изобильный ул. Ленина 156	45,364638 41,707805	бетон	2,2	2	-	0,75	ул. Ленина, ул. Комсомольская	право собственности не разграничено
35	г. Изобильный ул. Ленина 117	45,366972 41,710250	бетон	6,6	3	-	0,75	ул. Ленина	право собственности не разграничено
36	г. Изобильный ул. Ленина 113	45,368833 41,710666	бетон	7,7	6	-	0,75	ул. Ленина, ул. Садовая	право собственности не разграничено
37	г. Изобильный ул. Ленина 72а	45,369365 41,709034-	бетон	5,5	5	-	0,75	ул. Ленина	право собственности не разграничено

1	2	3	4	5	6	7	8	9	10
38	г. Изобильный ул. Ленина 60	45,372484- 41,710561-	бетон	4,4	4	-	0,75	ул. Ленина	право собственности не разграничено
39	г. Изобильный пер. Ленина 2а	45,370555- 41,712055-	бетон	7,5	1	-	8	пер. Ленина	право собственности не разграничено
40	г. Изобильный ул. Садовая 60	45,369027 41,712361	бетон	7,5	1	-	8	ул. Садовая	право собственности не разграничено
41	г. Изобильный ул. Свердлова 2а	45,372222 41,715250	бетон	4,4	3	-	0,75	ул. Свердлова	право собственности не разграничено
42	г. Изобильный мкр. Радуга 1а	45,385329 41,723248	бетон	5,5	3	-	0,75	мкр. Радуга	право собственности не разграничено
43	г. Изобильный мкр. Радуга 5	45,384266 41,724665	бетон	7,5	1	-	8	мкр. Радуга	право собственности не разграничено
44	г. Изобильный пер. Строителей 1	45,379353 41,702746	грунт	2,2	2	-	0,75	пер. Строителей	право собственности не разграничено
45	г. Изобильный ул. Крупской 1	45,371070 41,724062	асфальт	2,2	2	-	0,75	ул. Крупской (кладбище)	право собственности не разграничено
46	г. Изобильный ул. Колхозная 2/1	45,376700 41,698351	бетон	5,5	4	-	0,75	ул. Колхозная	право собственности не разграничено
47	г. Изобильный ул. Суворова 13	45,356083 41,690615	бетон	1,10	1	-	0,75	МКДОУ "Дет- ский сад № 2" ИМО СК	право собственности не разграничено
48	г. Изобильный ул. Суворова 30а	45,353888 41,689357	бетон	1,10	1	-	0,75	МБДОУ "Дет- ский сад № 7" ИМО СК	право собственности не разграничено
49	г. Изобильный	45,372874	бетон	1,10	1	-	0,75	МКДОУ "Дет-	право собственности

1	2	3	4	5	6	7	8	9	10
	пер. Садовый 7а	41,713138						ский сад № 9" ИМО СК	не разграничено
50	г. Изобильный пос. Газопровода 10б	45,368227 41,727925	бетон	1,10	1	-	0,75	МБДОУ "Дет- ский сад № 12" ИМО СК	право собственности не разграничено
51	г. Изобильный ул. Комсомольская 13	45,364433 41,706084	бетон	1,10	1	-	0,75	МКДОУ "Дет- ский сад № 13" ИМО СК	право собственности не разграничено
52	г. Изобильный пос. Сахзавода 12	45,374169 41,697337	асфальт	2,2	2	-	0,75	МКДОУ "Дет- ский сад № 18" ИМО СК	право собственности не разграничено
53	г. Изобильный ул. Промышленная 165	45,365225 41,729368	бетон	1,10	1	-	0,75	МБДОУ "Дет- ский сад № 24" ИМО СК	право собственности не разграничено
54	г. Изобильный ул. Школьная 3	45,366846 41,720861	асфальт	1,10	1	-	0,75	«Детский сад компенсирую- щего вида № 15 «Ласточка»	право собственности не разграничено
55	г. Изобильный ул. Промышленная 92	45,364509 41,711267	асфальт	5,5	3	-	0,75	МБОУ "СОШ № 2" ИМО СК	право собственности не разграничено
56	г. Изобильный ул. Школьная 1	45,366713 41,718885	бетон	2,2	2	-	0,75	МБОУ "СОШ № 3" ИМОСК	право собственности не разграничено
57	г. Изобильный ул. Пролетарская 88	45,378945 41,709839	асфальт	1,10	1	-	0,75	МБОУ "СОШ № 7" ИМО СК	право собственности не разграничено
58	г. Изобильный ул. Бонивура 1	45,375043 41,695469	бетон	2,2	2	-	0,75	МКОУ "СОШ № 18" ИМО СК	право собственности не разграничено

1	2	3	4	5	6	7	8	9	10
59	г. Изобильный ул. Доватора 388	45,358709 41,691030	асфальт	2,2	2	-	0,75	МБОУ "СОШ № 19" ИМО СК	право собственности не разграничено
60	г. Изобильный ул. Промышленная 118	45,363903 41,722029	бетон	3,3	3	-	0,75	МКОУ "ЦО" ИМО СК	право собственности не разграничено
61	г. Изобильный ул. Чапаева 1	45,379333 41,716251	асфальт	2,2	2	-	0,75	ГКОУ «Специ- альная (коррек- ционная) обще- образовательная школа-интернат № 19	право собственности не разграничено
62	п. Солнечнодольск ул. Строителей 2а	45,295008 41,497491	бетон	4,4	4	-	0,75	ул. Строителей, ул. Молодежная	администрация Изобильненского муниципального окру- га Ставропольского края г. Изобильный, ул. Ленина 15
63	п. Солнечнодольск б. Солнечный 12а	45,297294 41,492316	бетон	4,4	4	-	0,75	б. Солнечный	администрация Изобильненского муниципального окру- га Ставропольского края г. Изобильный, ул. Ленина 15
64	п. Солнечнодольск б. Солнечный 5а	45,295786 41,495072	бетон	4,4	4	-	0,75	б. Солнечный	администрация Изобильненского муниципального окру- га Ставропольского края г. Изобильный, ул. Ленина 15

1	2	3	4	5	6	7	8	9	10
65	п. Солнечнодольск ул. Энергетиков 9б	45,299363 41,489816	бетон	4,4	4	-	0,75	ул. Энергетиков	администрация Изобильненского муниципального окру- га Ставропольского края г. Изобильный, ул. Ленина 15
66	п. Солнечнодольск ул. Набережная 4а	45,298455 41,495227	бетон	4,4	4	-	0,75	ул. Набережная магазин «Пяте- рочка»	администрация Изобильненского муниципального окру- га Ставропольского края г. Изобильный, ул. Ленина 15
67	п. Солнечнодольск ул. Набережная 10б	45,296313 41,504013	бетон	4,4	4	-	0,75	ул. Набережная, б. Школьный	администрация Изобильненского муниципального окру- га Ставропольского края г. Изобильный, ул. Ленина 15
68	п. Солнечнодольск ул. Энергетиков 11б	45,297986 41,491694	бетон	4,4	4	-	0,75	ул. Энергетиков, б. Солнечный	администрация Изобильненского муниципального окру- га Ставропольского края г. Изобильный, ул. Ленина 15
69	п. Солнечнодольск б. Солнечный 20а	45,295388 41,492697	бетон	2,2	2	-	0,75	б. Солнечный, ул. Молодежная	администрация Изобильненского муниципального окру- га Ставропольского

1	2	3	4	5	6	7	8	9	10
									края г. Изобильный, ул. Ленина 15
70	п. Солнечнодольск ул. Набережная 6б	45,297836 41,497552	бетон	4,4	4	-	0,75	ул. Набережная, б. Школьный	администрация Изобильненского муниципального окру- га Ставропольского края г. Изобильный, ул. Ленина 15
71	п. Солнечнодольск ул. Набережная 8б	45,297388 41,500652	бетон	4,4	4	-	0,75	ул. Набережная	администрация Изобильненского муниципального окру- га Ставропольского края г. Изобильный, ул. Ленина 15
72	п. Солнечнодольск ул. Молодежная 23б	45,293624 41,501005	бетон	2,2	2	-	0,75	ул. Молодежная	администрация Изобильненского муниципального окру- га Ставропольского края г. Изобильный, ул. Ленина 15
73	п. Солнечнодольск ул. Молодежная 23а	45,294491 41,504633	бетон	4,4	4	-	0,75	ул. Молодежная	администрация Изобильненского муниципального окру- га Ставропольского края г. Изобильный, ул. Ленина 15

1	2	3	4	5	6	7	8	9	10
74	п. Солнечнодольск ул. Энергетиков 15б	45,297377 41,488888	бетон	4,4	4	-	0,75	ул. Энергетиков, ул. Молодежная	администрация Изобильненского муниципального окру- га Ставропольского края г. Изобильный, ул. Ленина 15
75	п. Солнечнодольск ул. Молодежная 3а	45,295705 41,489611	бетон	4,4	4	-	0,75	ул. Молодежная	администрация Изобильненского муниципального окру- га Ставропольского края г. Изобильный, ул. Ленина 15
76	п. Солнечнодольск б. Школьный 6	45,294954 41,499004	бетон	3,3	3	-	0,75	МБОУ "СОШ №17" ИМО СК	администрация Изобильненского муниципального окру- га Ставропольского края г. Изобильный, ул. Ленина 15
77	п. Солнечнодольск б. Школьный 11	45,295832 41,503039	асфальт	4,4	4	-	0,75	Детский дом (смешанный) № 4 «Солнышко	администрация Изобильненского муниципального окру- га Ставропольского края г. Изобильный, ул. Ленина 15
78	п. Солнечнодольск б. Школьный 3	45,297218 41,496812	асфальт	3,3	3	-	0,75	МБДОУ "Дет- ский сад № 23" ИМО СК	администрация Изобильненского муниципального окру- га Ставропольского края

1	2	3	4	5	6	7	8	9	10
									г. Изобильный, ул. Ленина 15
79	п. Солнечнодольск б. Школьный 7	45,296368 41,499606	бетон	2,2	2	-	0,75	МКДОУ "Дет- ский сад № 36" ИМО СК	администрация Изобильненского муниципального окру- га Ставропольского края г. Изобильный, ул. Ленина 15
80	п. Солнечнодольск ул. Энергетиков 13	45,298099 41,490066	асфальт	4,4	4	-	0,75	МБДОУ "Дет- ский сад № 41" ИМО СК	администрация Изобильненского муниципального окру- га Ставропольского края г. Изобильный, ул. Ленина 15
81	п. Рыздвяный ул. Северная	45,272604 41,841863	гравий	30	4	-	8	охватывает тер- риторию всего поселка, для накопления крупногабарит- ных отходов, от- ходов V класса опасности	администрация Изобильненского муниципального окру- га Ставропольского края г. Изобильный, ул. Ленина 15
82	п. Рыздвяный ул. Восточная, 16	45.851136 41.272017	гравий	15	2	-	8	территория, прилегающая к муниципально- му кладбищу, для накопления крупногабарит- ных отходов, от- ходов V класса опасности	администрация Изобильненского муниципального окру- га Ставропольского края г. Изобильный, ул. Ленина 15

1	2	3	4	5	6	7	8	9	10
83	п. Рыздвяный ул. Советская 29/1	45,265866 41,837568	асфальт	2,2	2	-	0,75	МБДОУ "Детский сад № 20" ИМО СК	администрация Изобильненского муниципального округа Ставропольского края г. Изобильный, ул. Ленина 15
84	п. Рыздвяный ул. Стадионная (за бассейном)	45,267719 41,839425	бетон	24	1	-	8	ул. Стадионная, ул. Школьная, ул. Новая	администрация Изобильненского муниципального округа Ставропольского края г. Изобильный, ул. Ленина 15
85	п. Рыздвяный ул. Железнодорожная	45,264708 41,844690	ПГС	48	2	-	16	ул. Железнодорожная, ул. Новая, ул. Южная 19,21	администрация Изобильненского муниципального округа Ставропольского края г. Изобильный, ул. Ленина 15
86	п. Рыздвяный ул. Школьная 10 (район автостоянки)	45,264949 41,839816	бетон	24	1	-	8	ул. Школьная, ул. Советская	администрация Изобильненского муниципального округа Ставропольского края г. Изобильный, ул. Ленина 15
87	п. Рыздвяный ул. Пушкина	45,259141 41,841362	ПГС	24	1	-	8	ул. Пушкина	администрация Изобильненского муниципального округа

1	2	3	4	5	6	7	8	9	10
									га Ставропольского края г. Изобильный, ул. Ленина 15
88	п. Рыздвяный ул. Южная 16А	45,262051 41,841328	ПГС	24	1	-	8	ул. Южная	администрация Изобильненского муниципального окру- га Ставропольского края г. Изобильный, ул. Ленина 15
89	п. Рыздвяный ул. Южная (напротив больницы)	45,260335 41,840494	ПГС	24	1	-	8	ул. Южная	администрация Изобильненского муниципального окру- га Ставропольского края г. Изобильный, ул. Ленина 15
90	п. Рыздвяный ул. Советская 6	45,262118 41,838351	бетон	24	1	-	8	ул. Советская, ул. Южная	администрация Изобильненского муниципального окру- га Ставропольского края г. Изобильный, ул. Ленина 15
91	г. Изобильный ул. Красная 11А	45,377024 41,715031	грунт	2,2	2	-	0,75	ул. Красная 11А	ПК «Изобильненский» 1022600661940 г. Изобильный, ул. Красная, 11А
92	г. Изобильный ул. Промышлен- ная 112	45,363961 41,717402	бетон	1,1	1	-	0,75	ул. Промышлен- ная 112	ООО «Марс» ОГРН 1022600664415 г. Изобильный,

1	2	3	4	5	6	7	8	9	10
									ул. Промышленная 112 корп.1
93	г. Изобильный ул. Промышленная 120Д	45,364133 41,725809	бетон	6	2	-	0,75	ул. Промышлен- ная 120Д	ИП Оганесян В.А. ОГРН 306260727900021 г. Изобильный ул. Лермонтова, 42
94	г. Изобильный ул. Р. Люксембург 2/1	45,3563 41,6944	асфальт	2,2	1	-	0,75	кулинария	ИП Иваницкая Н.В. ОГРН 310260701500081
95	пер. Ленина 22а	45,3718 41,7070	бетон	2,2	1	-	0,75	кулинария	
96	г. Изобильный ул. Ленина 12	45,374346 41.710986	асфальт	4,4	4	-	0,75	ККЗ «Факел» ИП Сарожин- ская Л.П. ИНН 260702107679, ОГРНИП 3162651001	администрация Изобильненского муниципального окру- га Ставропольского края г. Изобильный, ул. Ленина 15
97	г. Изобильный мкр. Радуга 7 территория ООО «Радуга»	45,383456 41,728239	бетон	2,2	1		0,75	мкр. Радуга 7 территория ООО «Радуга» (яр- марка выходно- го дня»	ООО «Радуга» ОГРН 1022600661258 ИНН 2607010187 г. Изобильный мкр. Радуга, 7
98	п. Солнечнодольск ул. Энергетиков 3	45,300850 41,491184	бетон	4	1	-	0,75	ул. Энергетиков 3	ООО «УРК «Рендер», ОГРН 1172651015460 п. Солнечнодольск, ул. Энергетиков, 3
99	пос. Новоизобильный ул. Юбилейная	45.420942 41.706275	грунт	1,1	-	1	0,75	ул. Юбилейная, ул. Зеленая,	право собственности не разграничено

1	2	3	4	5	6	7	8	9	10
								ул. Сиреневая	
100	пос. Новоизобильный ул. Российская	45.417177 41.705760	грунт	1,1	-	1	0,75	ул. Российская	право собственности не разграничено
101	пос. Новоизобильный ул. Вишневая	45.414904 41.705441	грунт	1,1	-	1	0,75	ул. Вишневая	право собственности не разграничено
102	с. Птичье пер. Пушкина	45.515295 41.707905	грунт	1,1	-	1	0,75	пер. Пушкина	право собственности не разграничено
103	с. Птичье ул. Тихая	45.523395 41.706032	грунт	1,1	-	1	0,75	ул. Тельмана	право собственности не разграничено
104	с. Птичье ул. Восточная	45.517846 41.725708	грунт	1,1	-	1	0,75	ул. Восточная	право собственности не разграничено
105	пос. Передовой пер. Медицинский	45.449416 41.530131	грунт	1,1	-	1	0,75	пер. Медицинский	право собственности не разграничено
106	пос. Передовой пер. Прудный	45.443529 41.524672	грунт	1,1	-	1	0,75	пер. Прудный	право собственности не разграничено
107	ст. Гаевская ул. Победы	45.556704 41.479478	грунт	1,1	-	1	0,75	ул. Победы	право собственности не разграничено
108	ст. Староизобильная ул. Дружбы	45.298470 41.653736	грунт	1,1	-	1	0,75	ул. Дружбы	право собственности не разграничено
109	ст. Староизобильная ул. Красногвардейская	45.292661 41.685024	грунт	1,1	-	1	0,75	ул. Красногвардейская	право собственности не разграничено
110	ст. Староизобильная ул. 8 Марта	45.294786 41.685343	грунт	2,2	-	2	0,75	ул. 8 Марта	право собственности не разграничено
111	ст. Староизобильная ул. Мира	45.289138 41.681018	грунт	1,1	-	1	0,75	ул. Мира	право собственности не разграничено

1	2	3	4	5	6	7	8	9	10
112	ст. Староизобильная ул. Южная	45.298550 41.653597	грунт	1,1	-	1	0,75	ул. Южная	право собственности не разграничено
113	х. Сухой ул. Тюльпина	45.263590 41.676123 45.264628 41.669723	грунт грунт	1,1 1,1	- -	1 1	0,75 0,75	ул. Тюльпина	право собственности не разграничено
114	х. Широбоков ул. Западная	45.344718 41.764832	грунт	1,1	-	1	0,75	ул. Тенистая, ул. Дачная, ул. Цветочная	право собственности не разграничено
115	х. Широбоков ул. Зеленая	45.337627 41.763380	грунт	1,1	-	1	0,75	ул. Зеленая	право собственности не разграничено
116	х. Широбоков ул. Молодежная	45.346359 41.773352	грунт	1,1	-	1	0,75	ул. Молодежная	право собственности не разграничено
117	с. Найденовка ул. Подгорная	45.342511 41.803757 45.337562 41.808224	грунт грунт	1,1 1,1	- -	1 1	0,75 0,75	ул. Подгорная	право собственности не разграничено
118	с. Найденовка ул. Школьная	45.335023 41.804188	грунт	1,1	-	1	0,75	ул. Школьная	право собственности не разграничено
119	с. Московское ул. 2-я Подгорная	45.285692 41.905236	грунт	1,1	-	1	0,75	ул. 2-я Подгор- ная	право собственности не разграничено
120	с. Московское ул. Ленина № 276А	45.259471 41.895983	грунт	1,1	-	1	0,75	ул. Ленина	право собственности не разграничено
121	с. Московское ул. Горького	45.281613 41.904696 45.276760 41.900082	грунт грунт	1,1 1,1	- -	1 1	0,75 0,75	ул. Горького	право собственности не разграничено

1	2	3	4	5	6	7	8	9	10
122	с. Московское ул. Трунова №7	45.267092 41.912173	грунт	1,1	-	1	0,75	ул. Трунова	право собственности не разграничено
123	с. Московское ул. Шолохова	45.271378 41.902931	грунт	1,1	-	1	0,75	ул. Шолохова	право собственности не разграничено
124	с. Московское ул. Полушина	45.271248 41.907807	грунт	1,1	-	1	0,75	ул. Полушина	право собственности не разграничено
125	с. Московское ул. Пушкина	45.264822 41.935341 45.272370 41.930383	грунт грунт	1,1 1,1	- -	1 1	0,75 0,75	ул. Пушкина	право собственности не разграничено
126	с. Московское ул. 1-я Подгорная	45.317875 41.932573 45.315828 41.926475 45.311771 41.924850	грунт грунт грунт	1,1 1,1 1,1	- - -	1 1 1	0,75 0,75 0,75	ул. 1-я Подгорная	право собственности не разграничено
127	с. Московское ул. Степная	45.300368 41.917042	грунт	1,1	-	1	0,75	ул. Степная	право собственности не разграничено
128	с. Подлужное ул. Калинина	45.268898 41.968954 45.262181 41.973405	грунт грунт	1,1 1,1	- -	1 1	0,75 0,75	ул. Калинина	право собственности не разграничено
129	с. Подлужное ул. Подлесная	45.271094 41.960387 45.269163 41.960301	грунт грунт	1,1 1,1	- -	1 1	0,75 0,75	ул. Подлесная	право собственности не разграничено
130	с. Подлужное	45.299260	грунт	7,5	-	1	8	ул. Северная, ул.	право собственности

1	2	3	4	5	6	7	8	9	10
	ул. Северная	41.965616						Подгорная	не разграничено
131	с. Подлужное ул. Полевая	45.266251 41.966388	грунт	1,1	-	1	0,75	ул. Полевая, ул. Южная	право собственности не разграничено
132	с. Подлужное ул. Садовая	45.297417 41.966911	грунт	1,1	-	1	0,75	ул. Садовая	право собственности не разграничено
133	с. Подлужное ул. Подгорная	45.287412 41.980271	грунт	7,5	-	1	8	ул. Подгорная	право собственности не разграничено
134	с. Подлужное ул. Северная	45.299432 41.964955	грунт	1,1	-	1	0,75	ул. Северная, ул. Подгорная, ул. Садовая	право собственности не разграничено
135	х. Красная балка ул. Центральная	45.274598 41.988454	грунт	7,5	-	1	8	ул. Центральная, ул. Лесная, ул. Веселая	право собственности не разграничено
136	ст. Каменнобродская ул. Восточная	45.181961 41.534216	грунт	1,1	-	1	0,75	ул. Восточная	право собственности не разграничено
137	ст. Каменнобродская ул. Набережная	45.187597 41.522474	грунт	1,1	-	1	0,75	ул. Набережная	право собственности не разграничено
138	ст. Каменнобродская ул. Мира	45.193837 41.510365	грунт	1,1	-	1	0,75	ул. Мира	право собственности не разграничено
139	ст. Каменнобродская ул. Мичурина	45.181455 41.505287 45.179250 41.493846 45.180355 41.494889	грунт грунт грунт	1,1 1,1 1,1	- - -	1 1 1	0,75 0,75 0,75	ул. Мичурина	право собственности не разграничено
140	ст. Каменнобродская ул. Космонавтов	45.176283 41.509094	грунт	1,1	-	1	0,75	ул. Космонавтов	право собственности не разграничено

1	2	3	4	5	6	7	8	9	10
141	ст. Каменнобродская ул. Ставропольская	45.181336 41.521436	грунт	1,1	-	1	0,75	ул. Ставрополь- ская, ул. Ленина	право собственности не разграничено
142	ст. Каменнобродская ул. Спортивная	45.181090 41.511058	грунт	1,1	-	1	0,75	ул. Спортивная	право собственности не разграничено
143	ст. Филимоновская ул. Восточная, ул. Новая	45.143439 41.659592 45.145210 41.660498	грунт грунт	1,1 1,1	- -	1 1	0,75 0,75	ул. Восточная, ул. Новая	право собственности не разграничено
144	ст. Филимоновская пер. Толстого	45.148464 41.657869	грунт	1,1	-	1	0,75	пер. Толстого	право собственности не разграничено
145	ст. Филимоновская пер. Садовый	45.150448 41.659782	грунт	1,1	-	1	0,75	пер. Садовый	право собственности не разграничено
146	ст. Филимоновская ул. Родниковая	45.151443 41.662577	грунт	1,1	-	1	0,75	ул. Родниковая, пер. Садовый, ул. Подгорная	право собственности не разграничено
147	ст. Филимоновская пер. Горького	45.155428 41.656060	грунт	1,1	-	1	0,75	пер. Горького, ул. Подгорная	право собственности не разграничено
148	ст. Филимоновская ул. Заречная	45.158176 41.649173	грунт	1,1	-	1	0,75	ул. Заречная	право собственности не разграничено
149	ст. Рождественская ул. Горная	45.223381 41.828496	грунт	3,3	-	3	0,75	ул. Горная	право собственности не разграничено
150	ст. Рождественская ул. Октябрьская	45.199489 41.849629	грунт	1,1	-	1	0,75	ул. Октябрьская	право собственности не разграничено
151	ст. Рождественская ул. Советская	45.208907 41.825924 45.213961 41.810918	грунт грунт	1,1 1,1	- -	1 1	0,75 0,75	ул. Советская	право собственности не разграничено

1	2	3	4	5	6	7	8	9	10
152	ст. Рождественская пер. Лесной	45.236268 41.827845	грунт	1,1	-	1	0,75	пер. Лесной	право собственности не разграничено
153	ст. Рождественская ул. Дружбы	45.238168 41.835199	грунт	1,1	-	1	0,75	ул. Дружбы	право собственности не разграничено
154	ст. Рождественская ул. Ленина	45.223381 41.828496	грунт	1,1	-	1	0,75	ул. Ленина	право собственности не разграничено
155	ст. Рождественская ул. Ленина	45.222375 41.825547	грунт	1,1	-	1	0,75	ул. Ленина	право собственности не разграничено
156	х. Спорный ул. Садовая	45.314221 41.760368	грунт	1,1	-	1	0,75	ул. Садовая	право собственности не разграничено
157	х. Спорный пер. Новый	45.292900 41.787971	грунт	1,1	-	1	0,75	пер. Новый	право собственности не разграничено
158	х. Спорный ул. Цветочная	45.292900 41.787971	грунт	1,1	-	1	0,75	ул. Цветочная	право собственности не разграничено
159	х. Спорный пер. Весенний	45.306420 41.761492	грунт	1,1	-	1	0,75	пер. Весенний	право собственности не разграничено
160	х. Беляев ул. Степная	45.357309 41.852702	грунт	1,1	-	1	0,75	ул. Степная	право собственности не разграничено
161	ст. Новотроицкая ул. Борцова	45.400904 41.538160	грунт	1,1	-	1	0,75	ул. Борцова	право собственности не разграничено
162	ст. Новотроицкая пер. Речной	45.363526 41.528818	грунт	1,1	-	1	0,75	пер. Речной	право собственности не разграничено
163	ст. Новотроицкая ул. Абрикосовая	45.343993 41.528243	грунт	1,1	-	1	0,75	ул. Абрикосовая	право собственности не разграничено
164	ст. Новотроицкая пер. Весенний	45.331157 41.518355	грунт	1,1	-	1	0,75	пер. Весенний	право собственности не разграничено

1	2	3	4	5	6	7	8	9	10
165	пос. Солнечнодольск ул. Озерная	45.282436 41.471329	грунт	1,1	-	1	0,75	ул. Озерная, ул. Рябиновая, ул. Березовая	право собственности не разграничено
166	г. Изобильный пер. Базарный, 4	45.222534 41.423881	бетон	2,2	2	-	0,36	магазин «Ларец» (ИП Пронченко Л.И.), магазин «OLEGRA» (ИП Кириллова О.В.)	право собственности не разграничено
167	с. Птичье ул. К. Маркса, 14	45.310371 41.425631	асфальт	2,2	2	-	0,75	магазин «Пятерочка»	право собственности не разграничено
168	г. Изобильный, ул. Колхозная, 1 «В»	45.375083 41.713650	асфальт	4	2	-	0,08	магазин «Пятерочка»	право собственности не разграничено
169	г. Изобильный, ул. Доватора, 329	45.357833 41.469359	асфальт	7,5	1	-	8	ул. Р. Люксем- бург, 1,2,3,4,5,6,7,8,9,8 А,17	право собственности не разграничено
170	г. Изобильный, ул. 50 лет Октября, 29 «Г»	45.355396 41.700174	ПГС	2,2	2	-	0,75	ООО «Фаворит» (директор – Рос- лякова И.В.)	право собственности не разграничено
171	г. Изобильный, Промзона Энергети- ков, 1	45.358508 41.734850	асфальт	2,2	2	-	0,75	Филиал ПАО «Россети Север- ный Кавказ» - «Ставрополь- энерго»	право собственности не разграничено
172	г. Изобильный, пер. Чайковского, 4	45.370088 41.708329	асфальт	1,1	1	-	0,24	Управление Фе- деральной служ- бы государственной реги- страции, кадаст- ра и картогра-	право собственности не разграничено

1	2	3	4	5	6	7	8	9	10
								фии по Ставропольскому краю в Изобильненском районе.	
173	пос. Рыздвяный, ул. Южная, 12/1	45.262349 41.840561	бетон	5,1	2	-	0,75	магазин «Пятерочка»	право собственности не разграничено
174	г. Изобильный, ул. Колхозная 100/1	45.371044 41.720996	ПГС	2,2	1	-	0,08	магазин «Ассорти» парикмахерская «Матрица»	право собственности не разграничено
175	г. Изобильный, ул. Западная 44 «А»	45.383396 41.705941	асфальт	1,1	1	-	0,75	ИПС инкубатор	ИП Дроботов А.А. ОГРН 318265100086863 ИНН 260707577117
176	г. Изобильный, ул. М. Горького 141 «А»	45.365062 41.694985	асфальт	1,1	1	-	0,75	магазин «777»	ИП Турчаков О.Ю. ОГРН 304260729500033 ИНН 260700141385
177	г. Изобильный, ул. Советская, 158 «А»	45.368487 41.703664	асфальт	1,1	1	-	0,75	магазин «777»	ИП Турчаков О.Ю. ОГРН 304260729500033 ИНН 260700141385
178	г. Изобильный, ул. Колхозная, 100	45.371232 41.720826	асфальт	1,1	1	-	0,75	магазин «777»	ИП Турчакова О.В. ОГРН 308260726000013 ИНН 260700150904
179	г. Изобильный, ул. Крымская, 28	45.383288 41.729832	асфальт	1,1	1	-	0,75	магазин «За-стройщик»	ИП Акиньшин Э.Н. ОГРН 320265100014570 ИНН 260702896222

1	2	3	4	5	6	7	8	9	10
180	п. Солнечнодольск, ул. Энергетиков 9 «а», блок 3, магазин 1	45.299439 41.490742	бетон	1,1	1	-	0,12	магазин «Кон- фетка»	ИП Алимова Е.Н. ОГРН 321265100024224 ИНН 260805384378
181	г. Изобильный, ул. Колхозная, 100/3	45.371213 41.721446	грунт	1,1	1	-	0,12	магазин «Elite Desog»	право собственности не разграничено
182	г. Изобильный, ул. Сиреневая, 23	45.376338 41.717299	замоще- ние	1,1	1	-	0,75	магазин «Дело- вой мир»	ИП Плугин В.И. ОГРН 304260733800010 ИНН 260700225300
183	п. Передовой, ул. Боевая Единица, 27 «А»	45.448513 41.519909	бетон	2,2	1	-	0,09	магазин «Лу- кошко»	ИП Лукошкина И.А. ОГРН 320265100034805 ИНН 260701849269
184	г. Изобильный, мкр. Радуга, 9	45.383231 41.725081	бетон	2,2	1	-	0,09	магазин «Ал- тын»	ИП Парака А.А. ОГРН 320265100095418 ИНН 260706880706
185	п. Передовой, ул. Молодежная, 19 «А»	45.436911 41.527001	бетон	2,2	1	-	0,09	магазин «Нина»	ИП Переверзев М.Д. ОГРН 304260701500027 ИНН 260701720603
186	п. Передовой, ул. Бо- евая Единица, 125 «Б»	45.446891 41.533431	бетон	2,2	1	-	0,09	магазин «Про- дукты»	ИП Переверзев М.Д. ОГРН 304260701500027 ИНН 260701720603
187	г. Изобильный, ул. Промышленная, 1	45.3701 41.6965	бетон	2,2	1	-	0,75	магазин	ИП Костандян А.Г. ОГРН 307260731200020

1	2	3	4	5	6	7	8	9	10
									ИНН 260708589429
188	г. Изобильный, ул. Колхозная, 1 «Е»	45.379208 41.700478	бетон	1,1	1	-	0,75	Офисное помеще- ние, склад	ООО «БЛСК» ОГРН 1172651026613 ИНН 2631037077
189	г. Изобильный, мкр. Радуга 7/1	45.3832 41.7250	бетон	1,1	1	-	0,08	магазин	ООО «БЛСК» ОГРН 1172651026613 ИНН 2631037077
190	г. Изобильный, ул. Ленина, 1	45.376494 41.714720	бетон	1,1	1	-	0,75	кафе «Mr Doner»	ИП Бурдейный А.А. ОГРН 310260707400031 ИНН 260719725747
191	с. Тищенское ул. Ленина 177 «а»	45.45922 41.66318	бетон	1,1	1	-	0,09	магазин	ООО «Владимир» ОГРН 1022600662567 ИНН 2607008156
192	с. Тищенское, ул. Ленина 177	45.45922 41.66318	бетон	1,1	1	-	0,09	магазин	ООО «Владимир» ОГРН 1022600662567 ИНН 2607008156
193	с. Найденовка ул. Шпака, 1 «А»	45.33465 41.80107	бетон	1,1	1	-	0,09	магазин	ООО «Владимир» ОГРН 1022600662567 ИНН 2607008156
194	г. Изобильный ул. Донская 21/1	45.3846 41.7218	бетон	1,1	1	-	0,75	магазин «У Ат- ланта», кафе «26 Городок», «Бан- кетный зал»	ИП Земцев А.А. ОГРН 317265100018772 ИНН 260701697344
195	г. Изобильный, ул. Промышленная, 51	45.36811 41.70435	бетон	1,1	1	-	0,75	магазин «Семья – 3»	ООО «Владимир» ОГРН 1022600662567 ИНН 2607008156
196	пос. Солнечнодольск ул. Энергетиков 9	45.298649 41.490181	асфальт	2	1	-	0,12	магазин «Авто- запчасти»	ИП Кашеев Э.В. ОГРН

1	2	3	4	5	6	7	8	9	10
	«А», блок № 1 магазин № 5								304260704200050 ИНН 260700263591
197	г. Изобильный, ул. Промышленная 147 «А»	45.365073 41.719118	бетон	1,1	1	-	0,75	строительная база	ИП Магомедов М.М. ОГРН 319265100131651 ИНН 050601775163
198	с. Птичье ул. К. Маркса, 15	45.5172 41.7172	бетон	3	1	-	0,75	магазин «Океан», хозяйственный магазин	ИП Медведев М.С. ОГРН 321265100040789 ИНН 260751303531
199	с. Подлужное ул. Калинина, 211 «Б»	45.261499 41.972430	бетон	3	1	-	0,10	магазин	ИП Шейранова И.А. ОГРН 304260731400061 ИНН 260700176684
200	п. Солнечнодольск ул. Энергетиков 9 «А», блок 1	45.298806 41.489687	бетон	3	1	-	0,12	магазин «Ника», прачечная	ИП Ковалева С.А. ОГРН 304260726100121 ИНН 260704004799
201	г. Изобильный, ул. Колхозная, 2 «Г»	45.378276 41.699016	асфальт	2,2	1	-	0,75	магазин «Светофор»	ИП Гридина Е.С. ОГРН 317265100121030 ИНН 260707217227
202	г. Изобильный, ул. Чапаева 81	45.386087 41.701995	бетон	2,2	1	-	0,75	ул. Чапаева	право собственности не разграничено
203	база отдыха «Новая Венеция» Новотроицкого водохранилища	45.170891 41.323465	асфальт	2,2	1	-	0,75	база отдыха «Новая Венеция» Новотроицкого водохранилища	ИП Гридина О.В. ОГРН 304260727800142 ИНН 260701631304

1	2	3	4	5	6	7	8	9	10
204	г. Изобильный, ул. Апанасенко 60/1	45.379886 41.699163.	асфальт	2,2	1	-	0,75	магазин «Магнит»	ИП Гридин А.Н. ОГРН 320265100117258 ИНН 260702073701
205	г. Изобильный, ул. Грязнова 106 «А»	45.368238 41.701661	бетон	2,2	1	-	0,75	магазин «Black Shark»	ООО «НЕВС» ОГРН 1142651008136 ИНН 2607801502
206	г. Изобильный, ул. 50 лет Октября, 102.	45.357994 41.698805	бетон	2,2	1	-	0,75	магазин	ИП Ушанев В.К. ОГРН 318265100147291 ИНН 260708345006
207	г. Изобильный, ул. Доватора, 329	45.358938 41.877951	бетон	3	1	-	0,12	офис ГКУ «Изобильнен- ское лесниче- ство»	ГКУ «Изобильненское лесничество» ОГРН 1082607000013 ИНН 2607020178
208	г. Изобильный, ул. 50 лет Октября, 21 «Б»	45.359146 41.693577	асфальт	3	1	-	0,75	магазин «ТК Ле- то»	ИП Сливков В.А. ОГРН 305260712707959 ИНН 260700230204
209	ст. Новотроицкая, ул. Октябрьская, 262 «а»	45.373286 41.533303	бетон	3	1	-	0,75	продоволь- ственный мага- зин, строитель- ный магазин	ИП Шатерников Г.П. ОГРН 317265100028826 ИНН 260703866196
210	ст. Новотроицкая, ул. Ленина, 196	45.344432 41.526276	бетон	3	1	-	0,75	продоволь- ственный мага- зин «Каменный»	ИП Шатерников Г.П. ОГРН 317265100028826 ИНН 260703866196
211	г. Изобильный, ул. Колхозная, 8А	45.376264 41.705605	бетон	3	1	-	0,75	МКД по ул. Колхозная, 8А	право собственности не разграничено
212	г. Изобильный, ул. Колхозная, 2А	45.378203 41.698859	бетон	6	2	-	0,75	МКД по ул. Колхозная, 2А	право собственности не разграничено
213	п. Новоизобильный, ул. Юбилейная, 24	45.420716 41.709510	бетон	7,5	3	-	0,75	МКД по ул. Юбилейной	право собственности не разграничено

1	2	3	4	5	6	7	8	9	10
214	г. Изобильный, ул. Промышленная, 1А	45.369333 41.694555	бетон	3	1	-	0,75	ООО «Консультативно – диагностическая поликлиника»	право собственности не разграничено
215	ст. Староизобильная. ул. Мира, 51	45.294029 41.669880	бетон	8	3	-	1,1	МКД по ул. Мира, 51, 53, 55	право собственности не разграничено

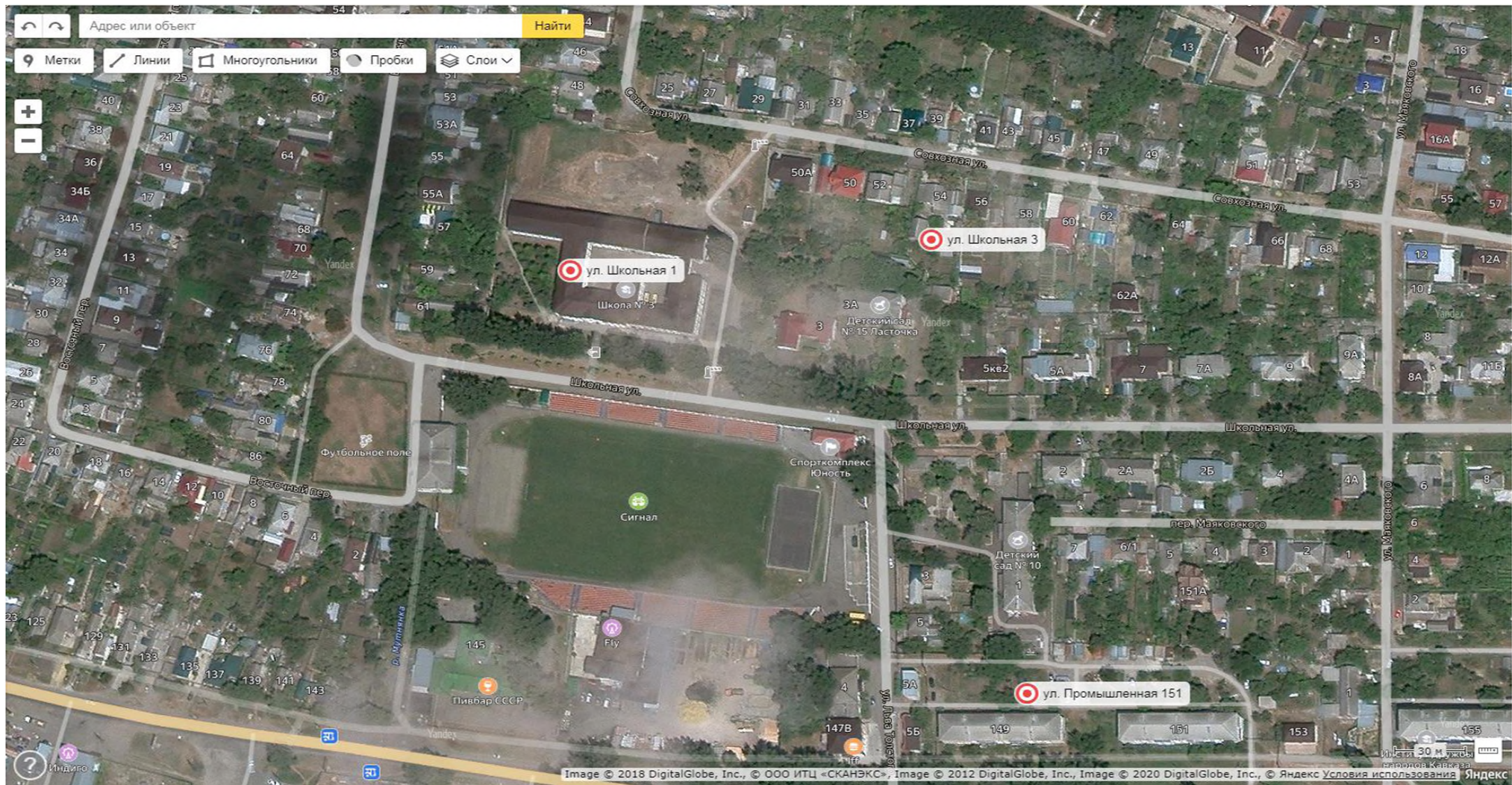
Приложение 2

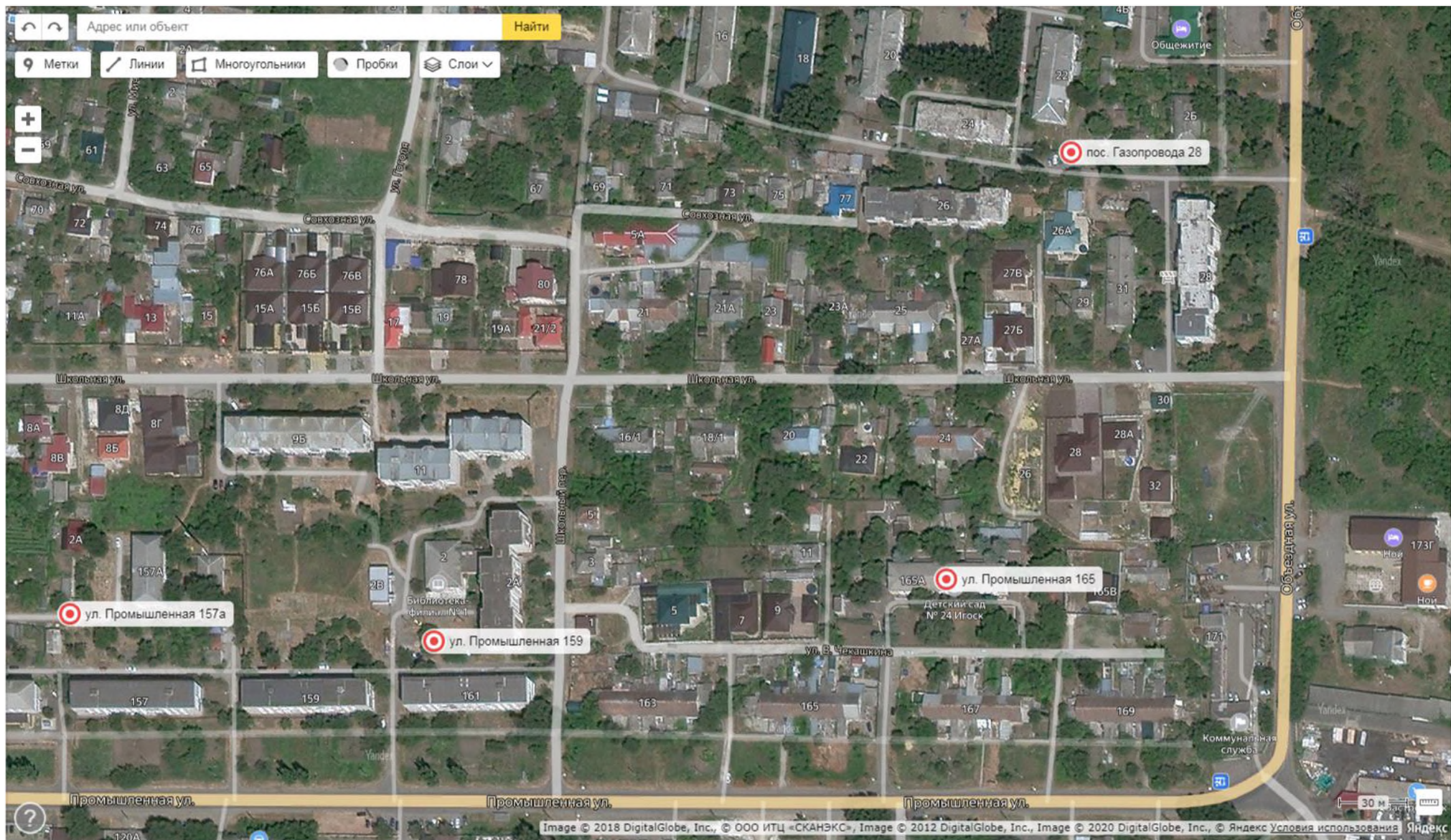
к постановлению администрации
Изобильненского городского округа
Ставропольского края от
2023 г. № «Об утверждении реестра
мест (площадок) накопления твердых
коммунальных отходов и схемы
размещения мест (площадок)
накопления твердых коммунальных
отходов на территории Изобильненского
муниципального округа
Ставропольского края»

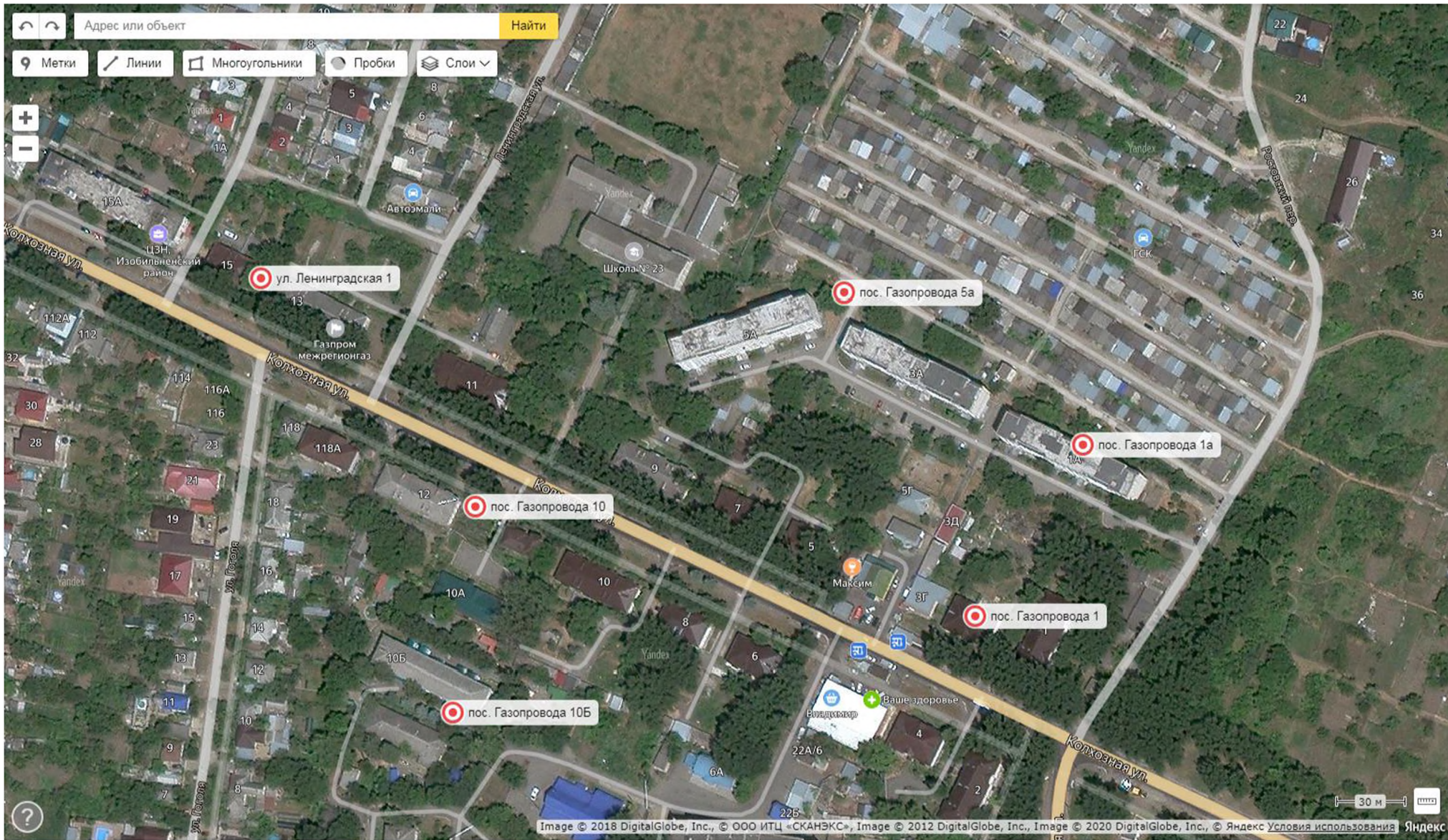
Схема размещения мест (площадок) накопления твердых коммунальных отходов на территории города
Изобильного Изобильненского муниципального округа Ставропольского края











Адрес или объект

Найти

Метки

Линии

Многоугольники

Пробки

Слои

ул. Ленинградская 1

пос. Газопровода 5а

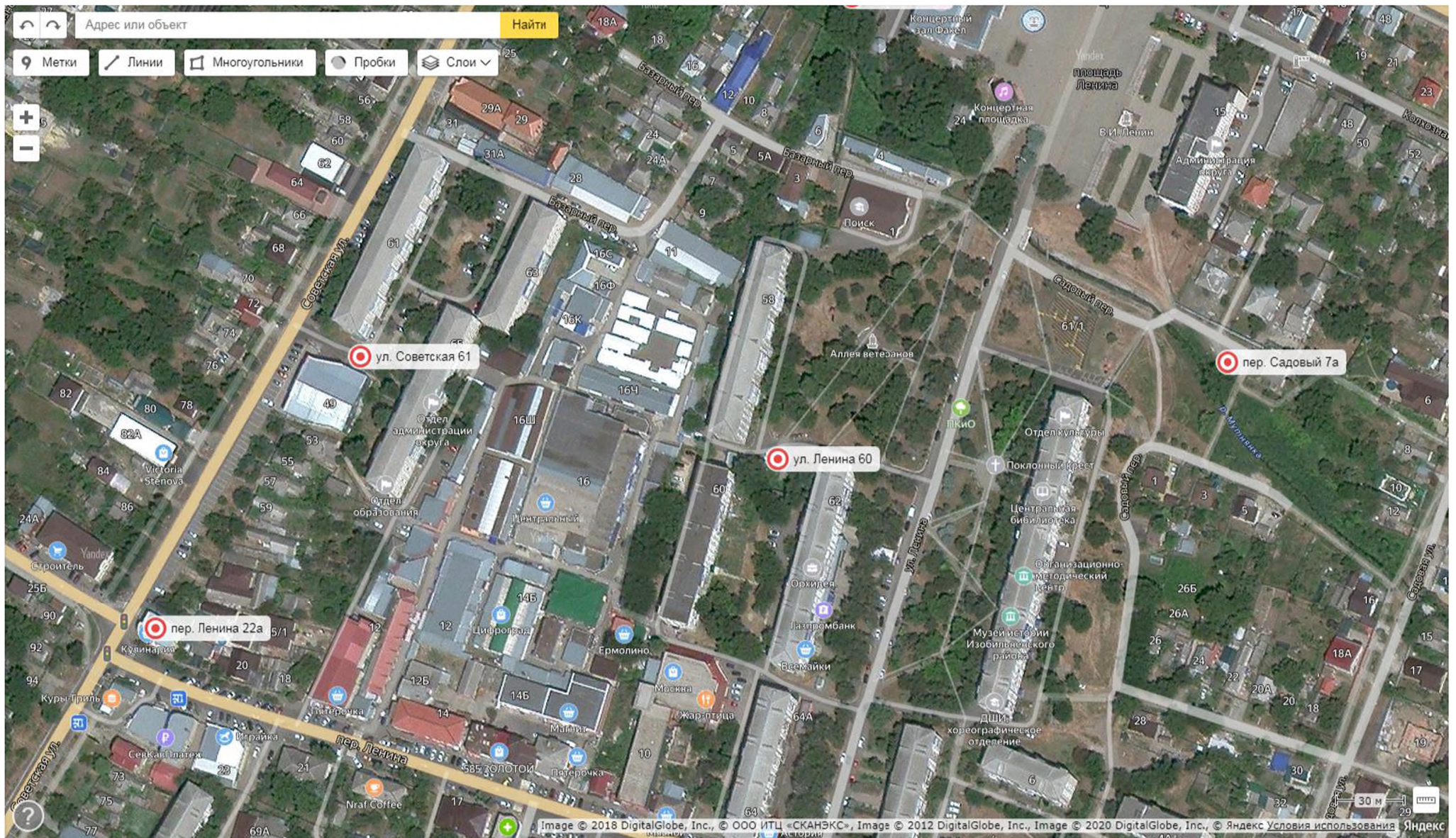
пос. Газопровода 1а

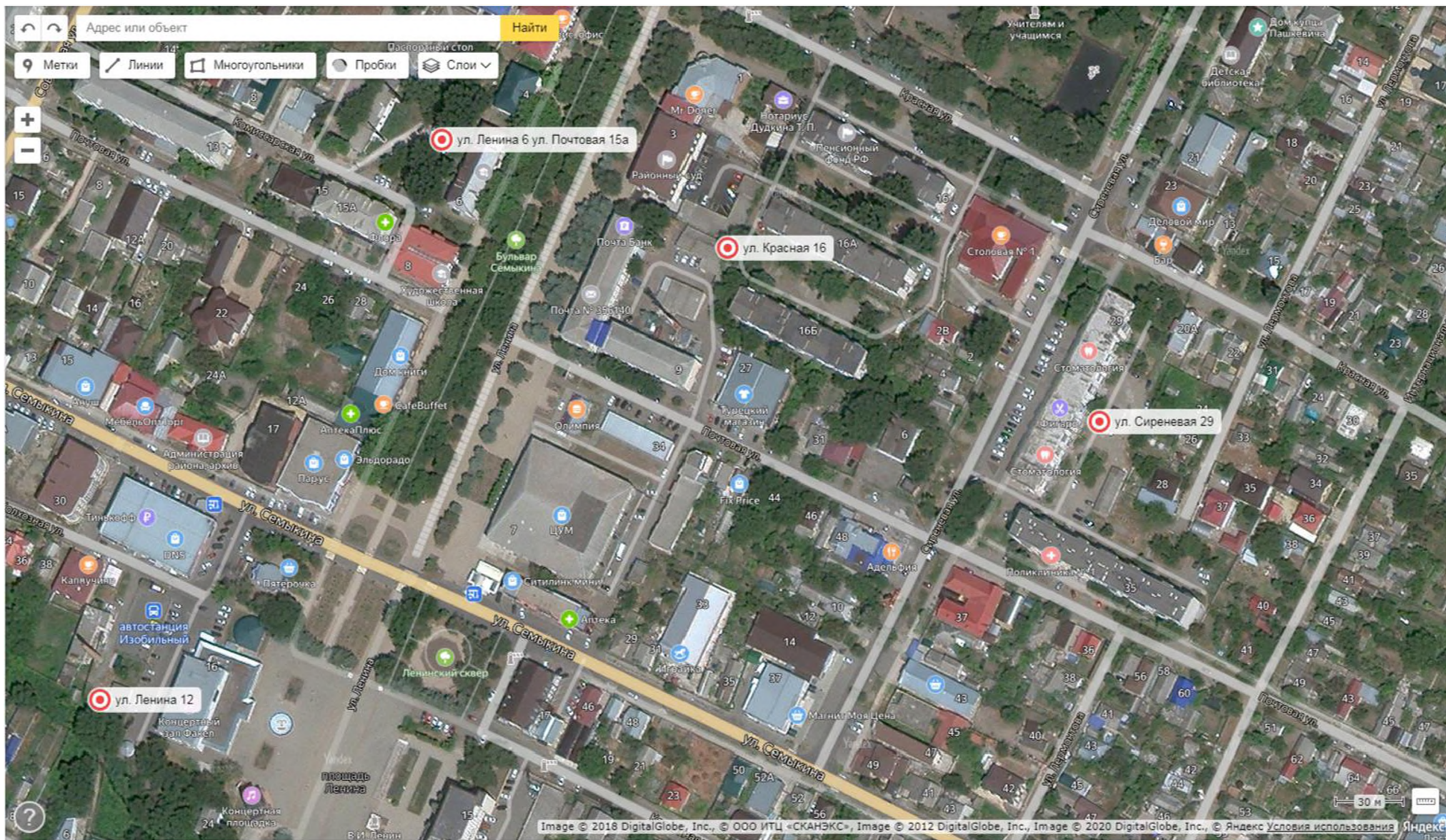
пос. Газопровода 10

пос. Газопровода 1

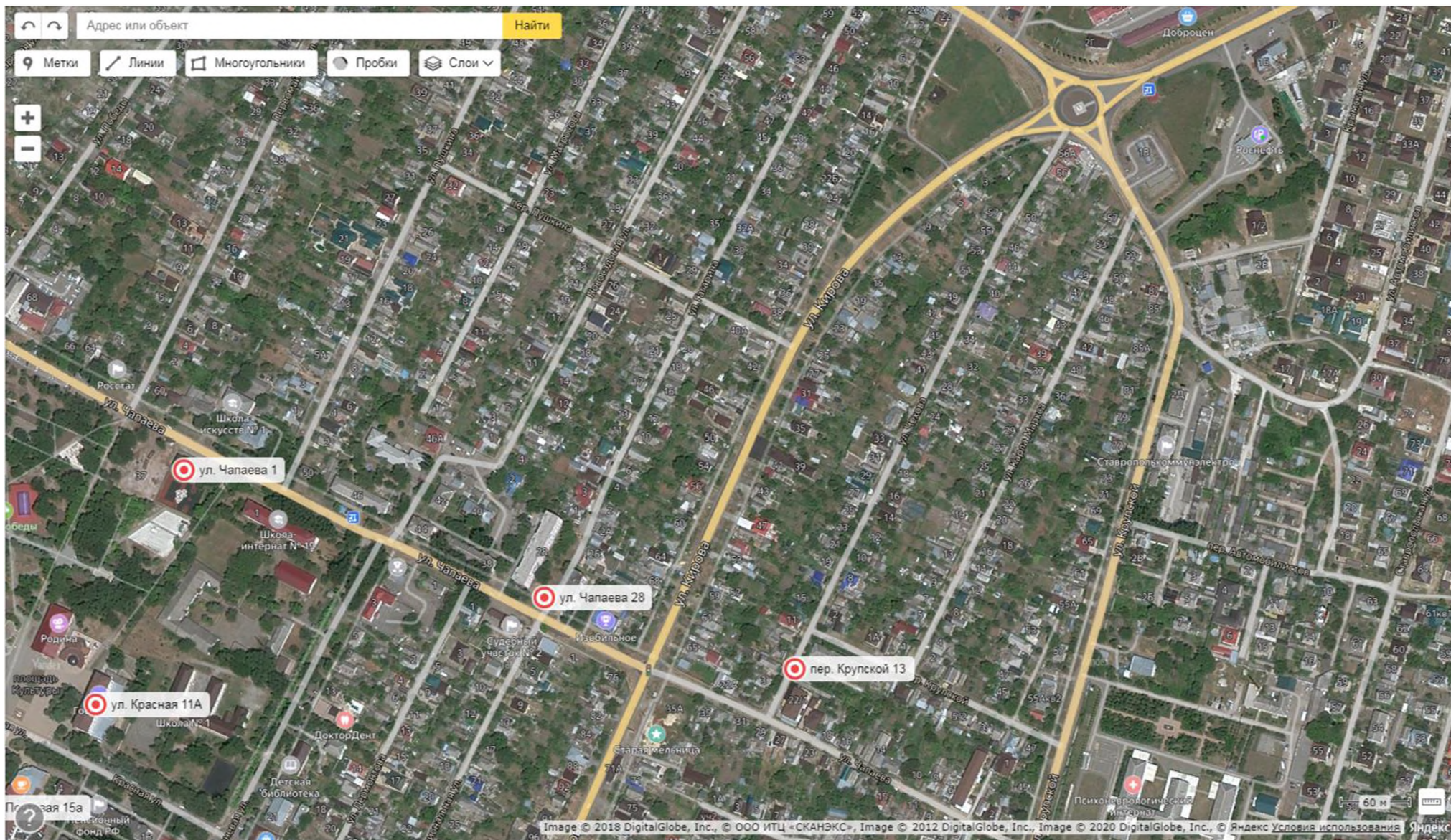
пос. Газопровода 10Б

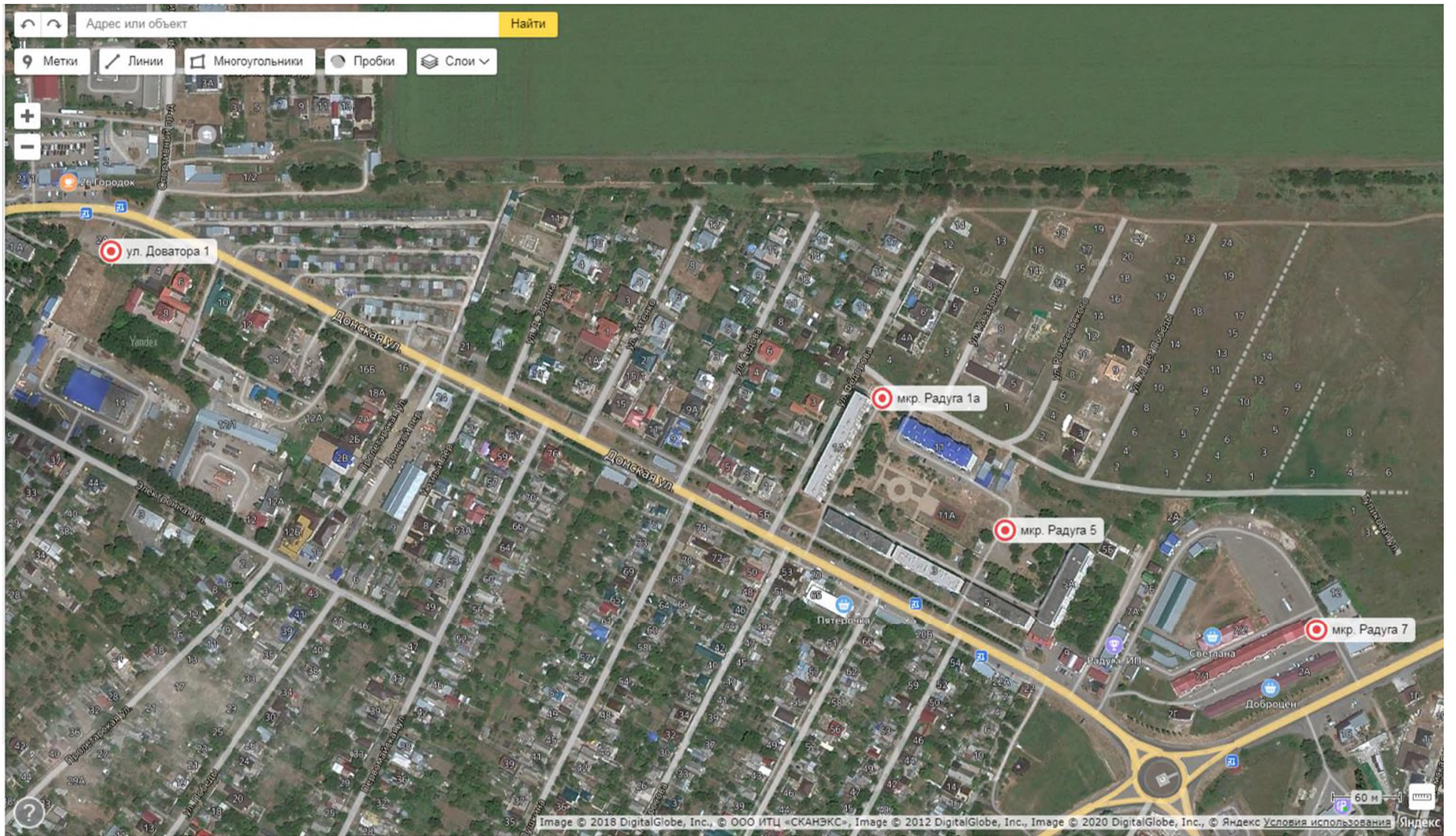


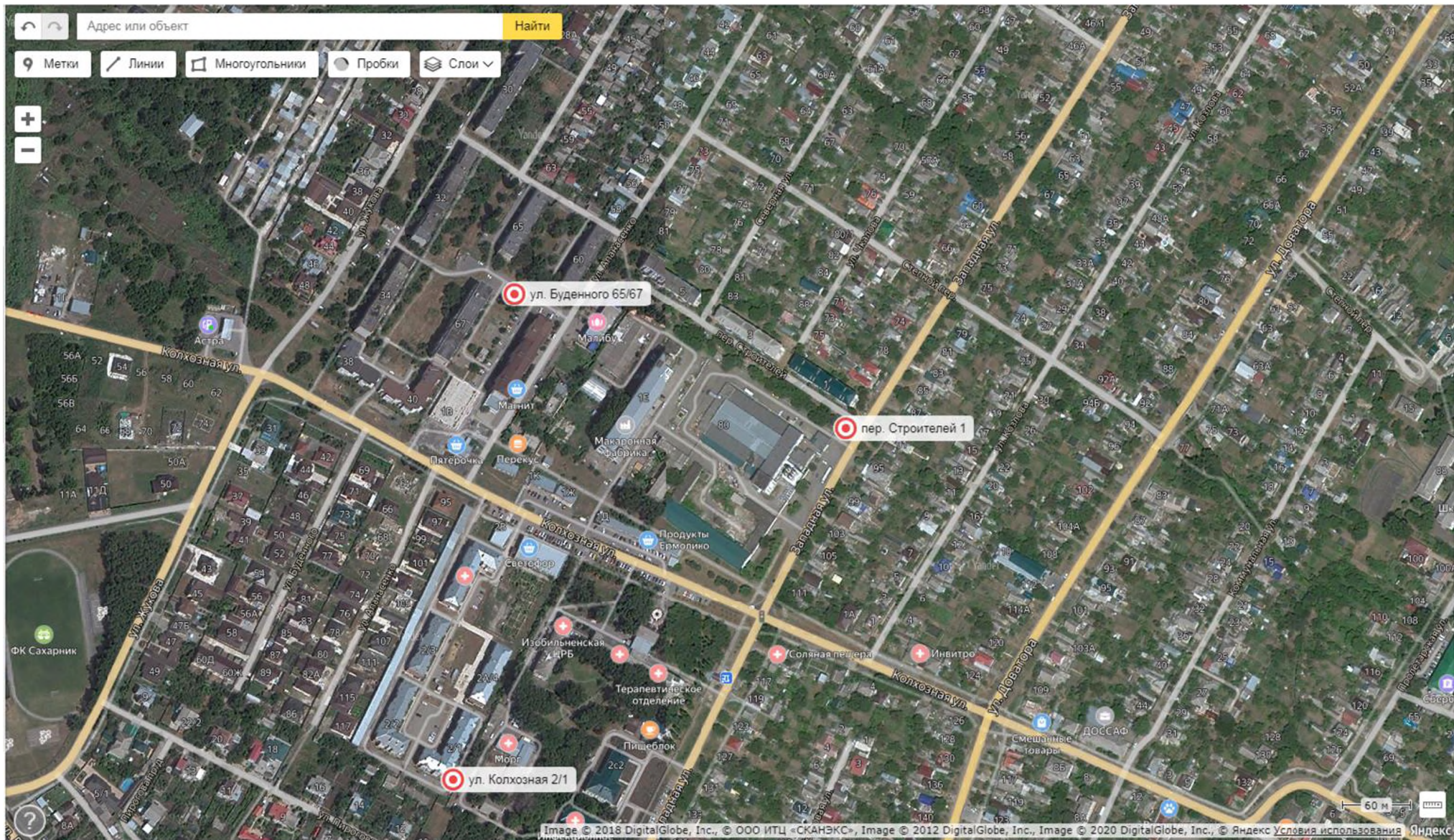


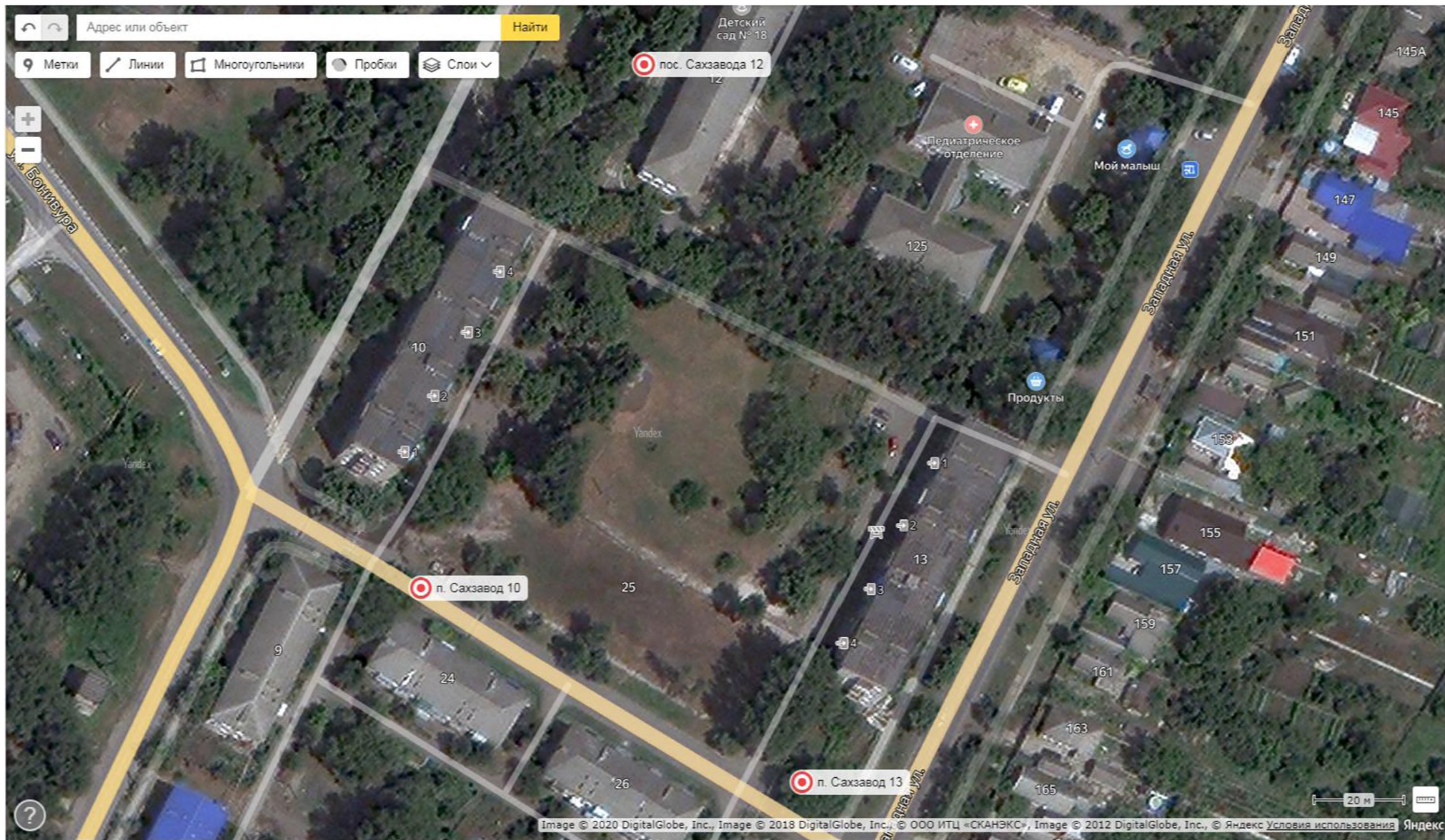


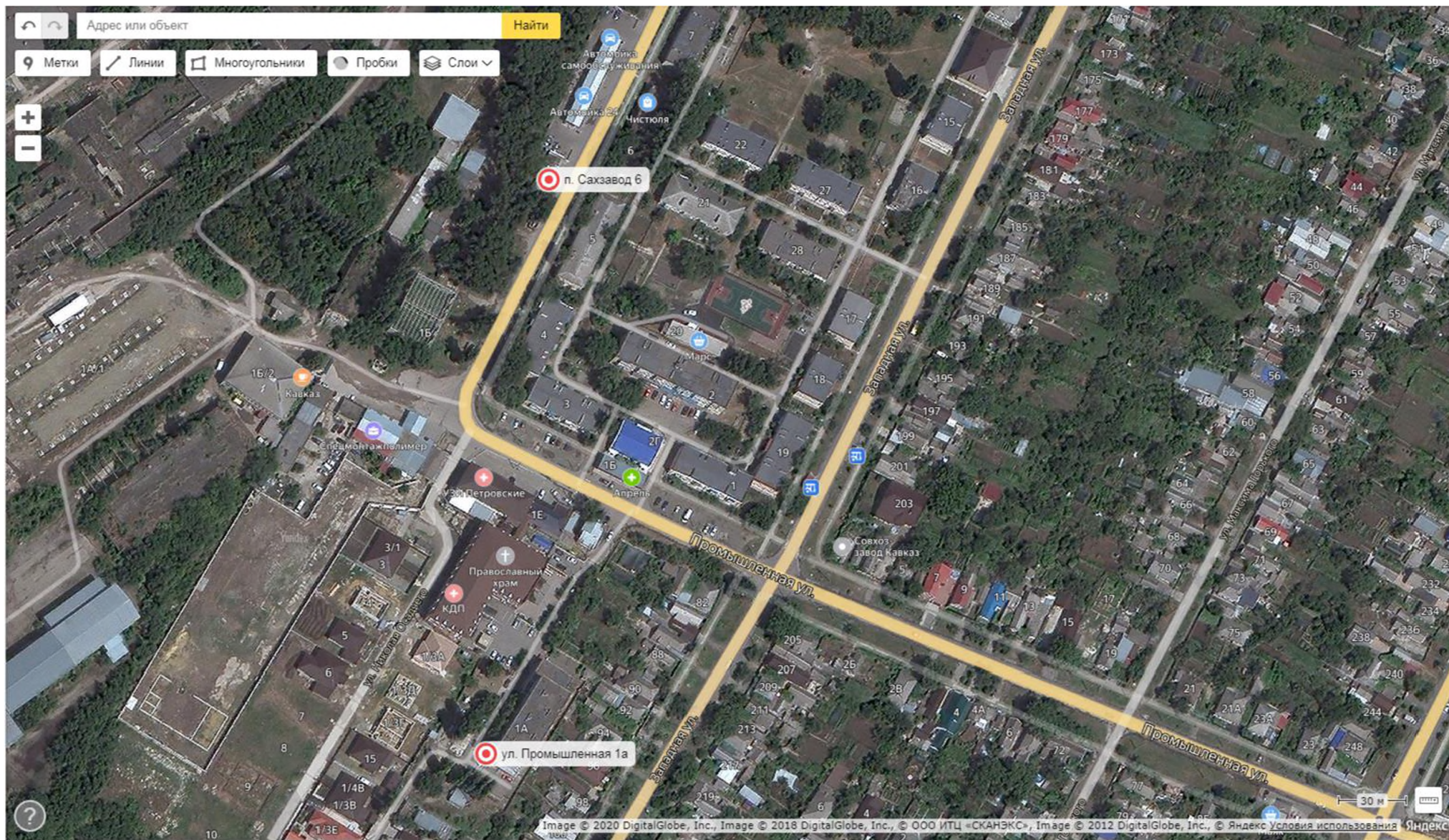


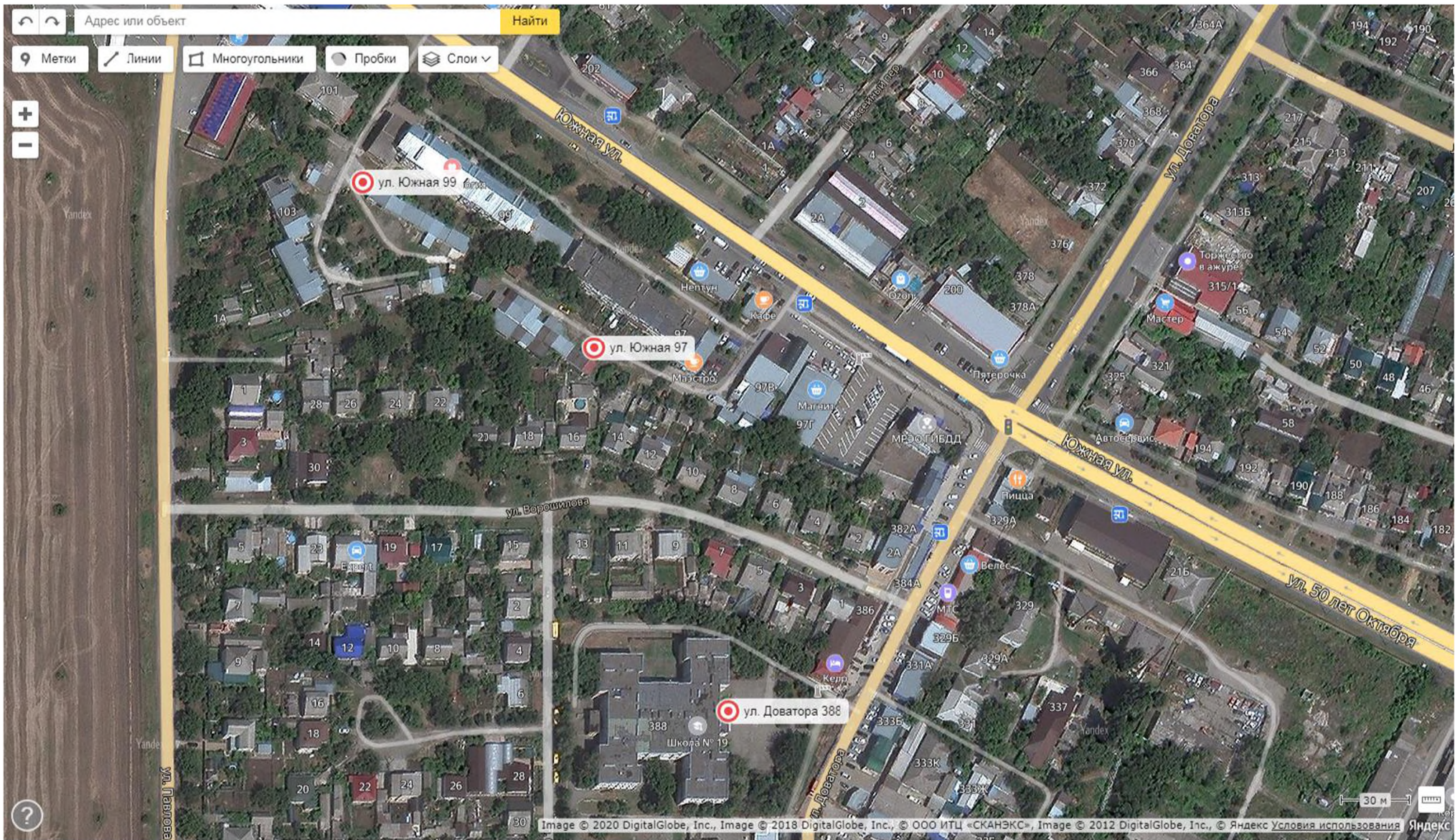


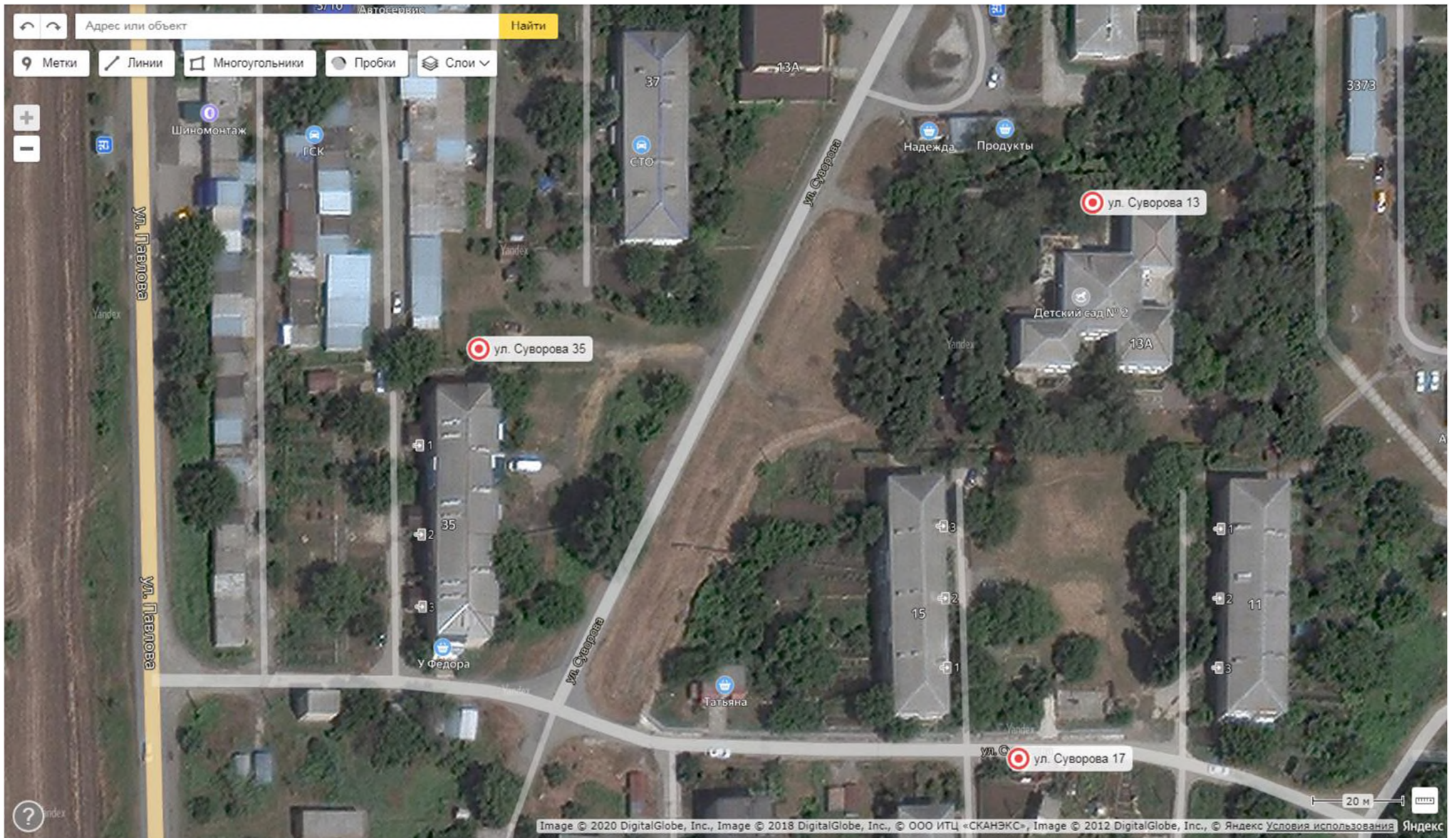


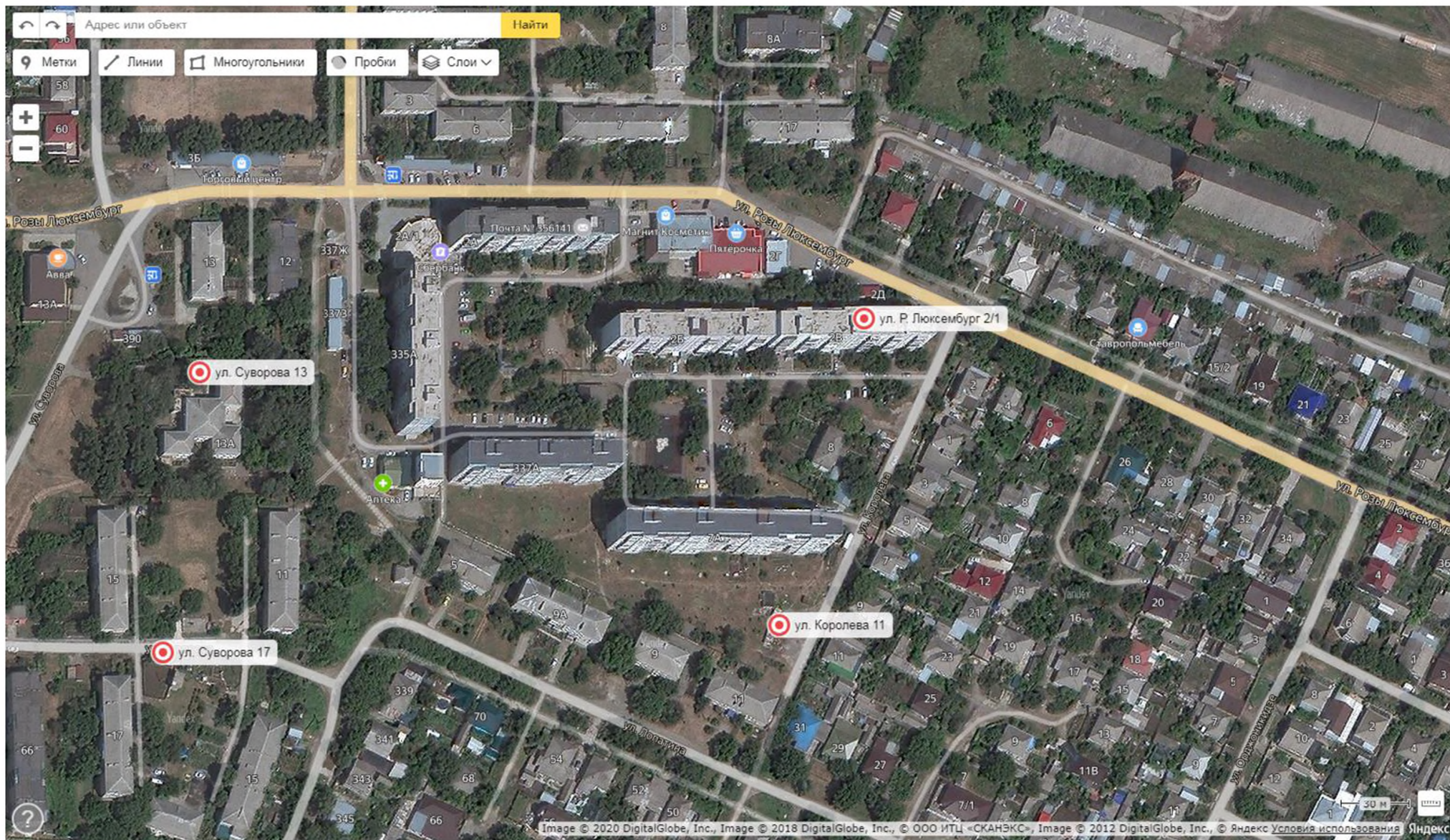


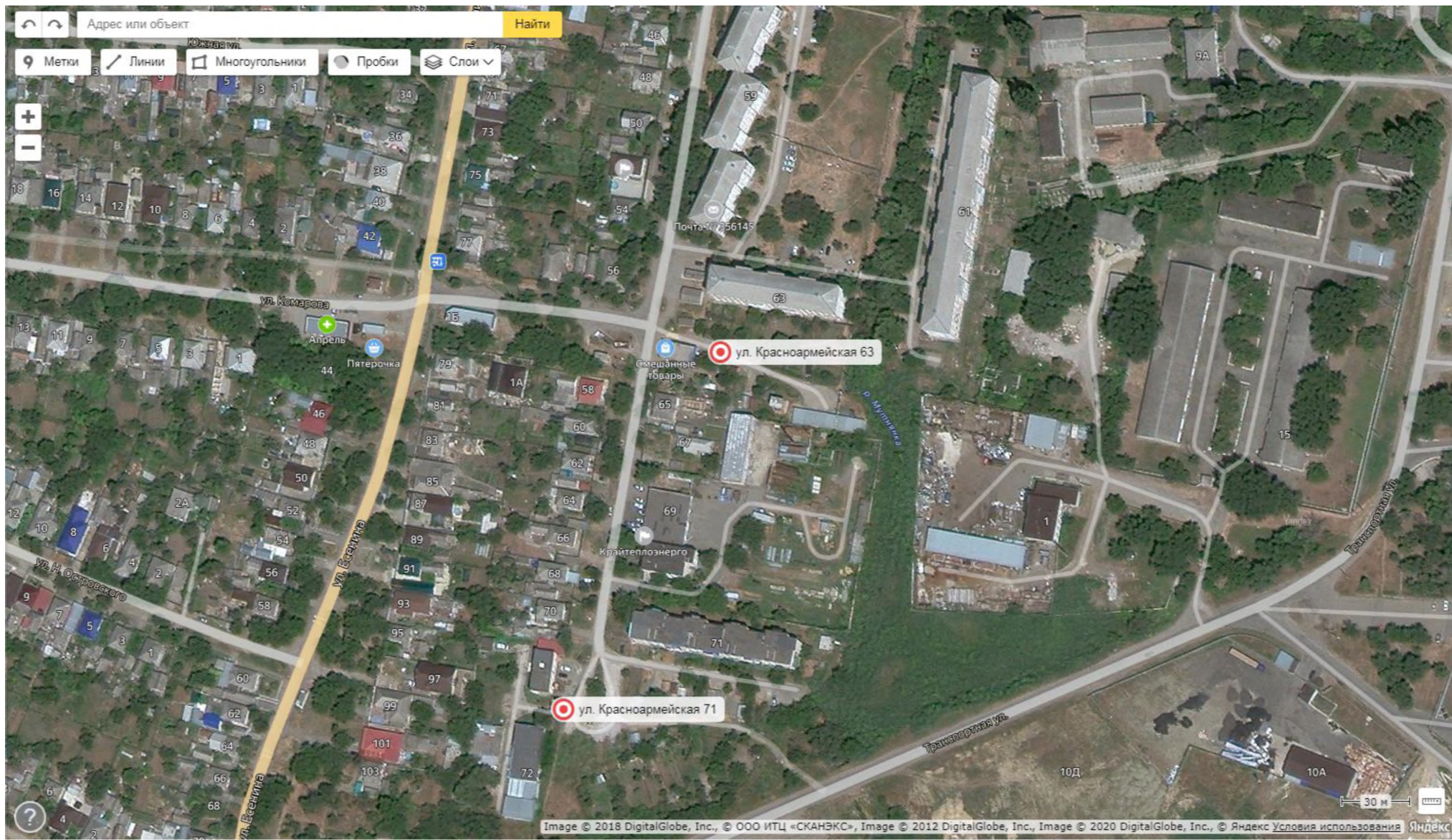










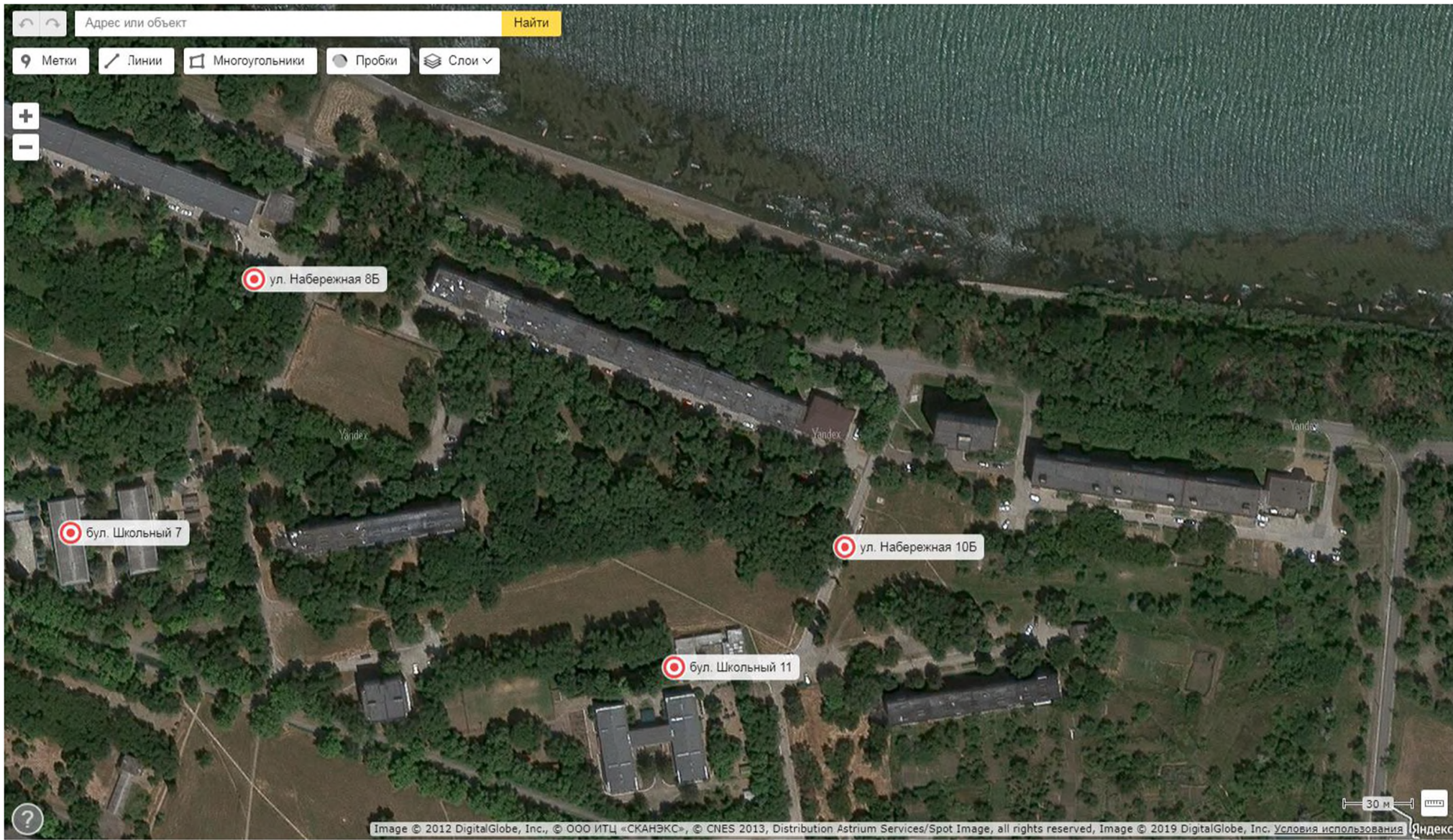


Приложение 3

к постановлению администрации
Изобильненского городского округа
Ставропольского края от
2023 г. № «Об утверждении реестра
мест (площадок) накопления твердых
коммунальных отходов и схемы
размещения мест (площадок)
накопления твердых коммунальных
отходов на территории Изобильненского
муниципального округа
Ставропольского края»

Схема размещения мест (площадок) накопления твердых коммунальных отходов на территории поселка
Солнечнодольска Изобильненского муниципального округа Ставропольского края





Адрес или объект

Найти

- Метки
- Линии
- Многоугольники
- Пробки
- Слои

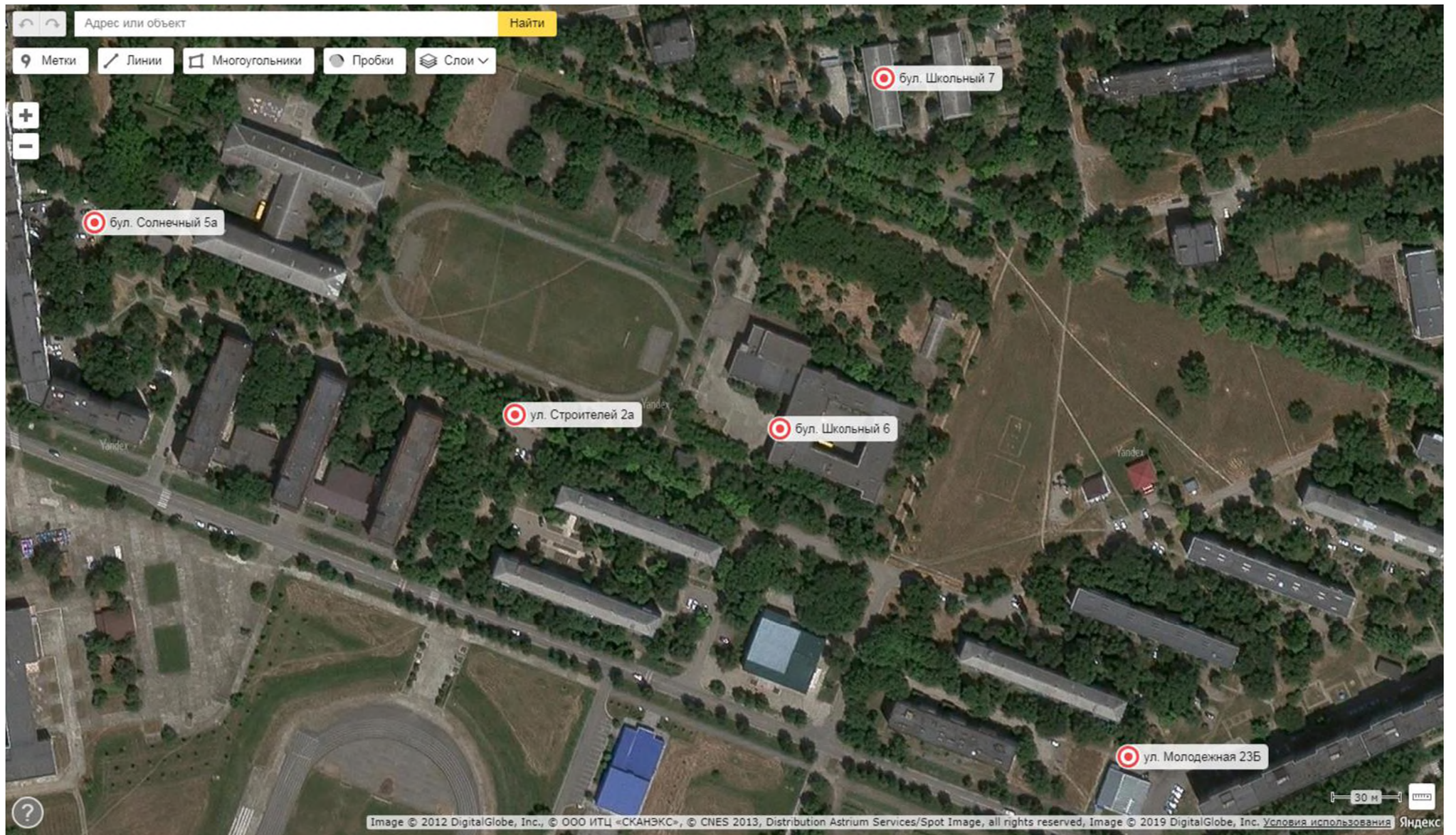
ул. Набережная 8Б

бул. Школьный 7

ул. Набережная 10Б

бул. Школьный 11

30 м



Адрес или объект

Найти

Метки

Линии

Многоугольники

Пробки

Слои

буль. Солнечный 5а

буль. Школьный 7

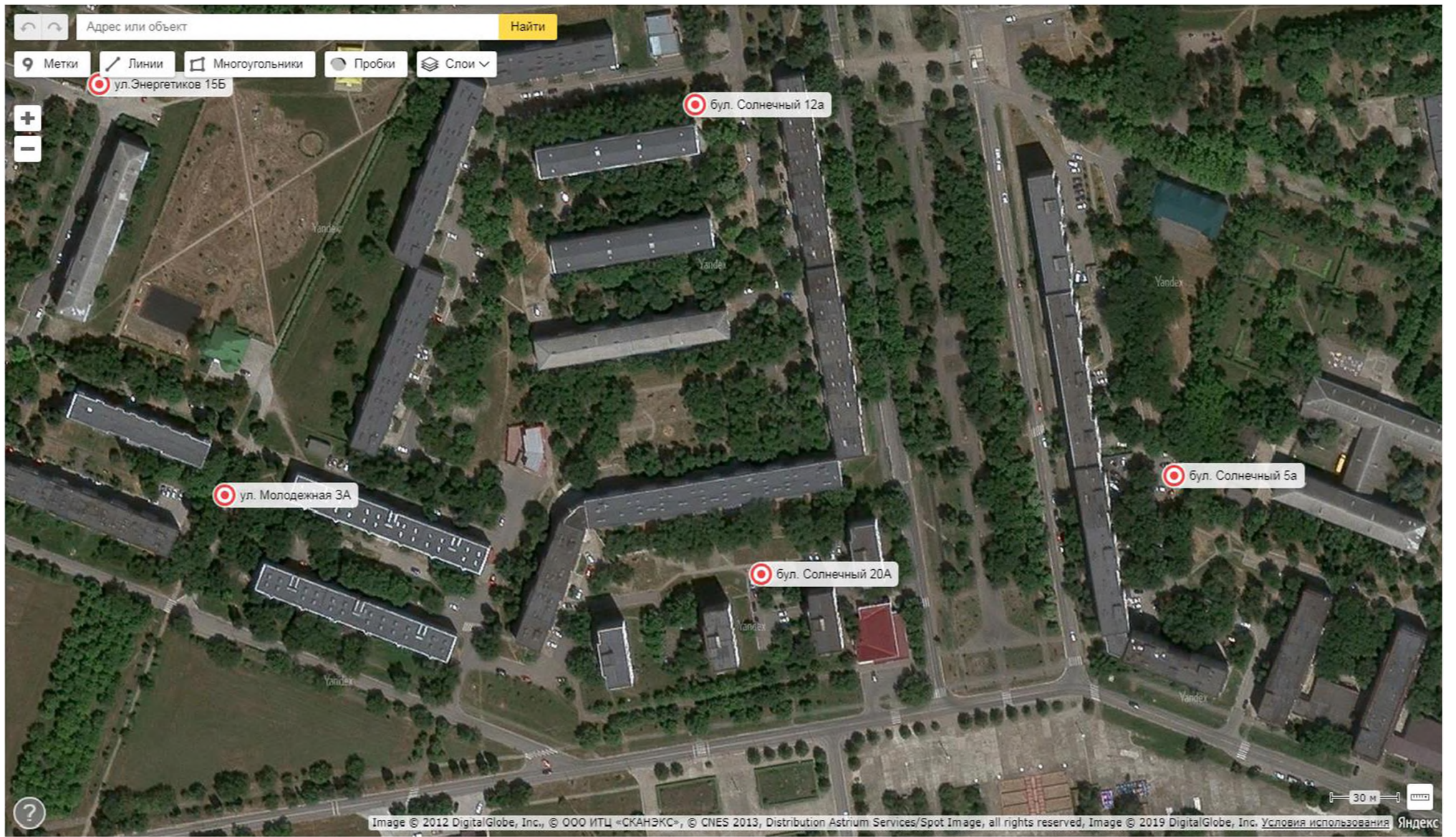
ул. Строителей 2а

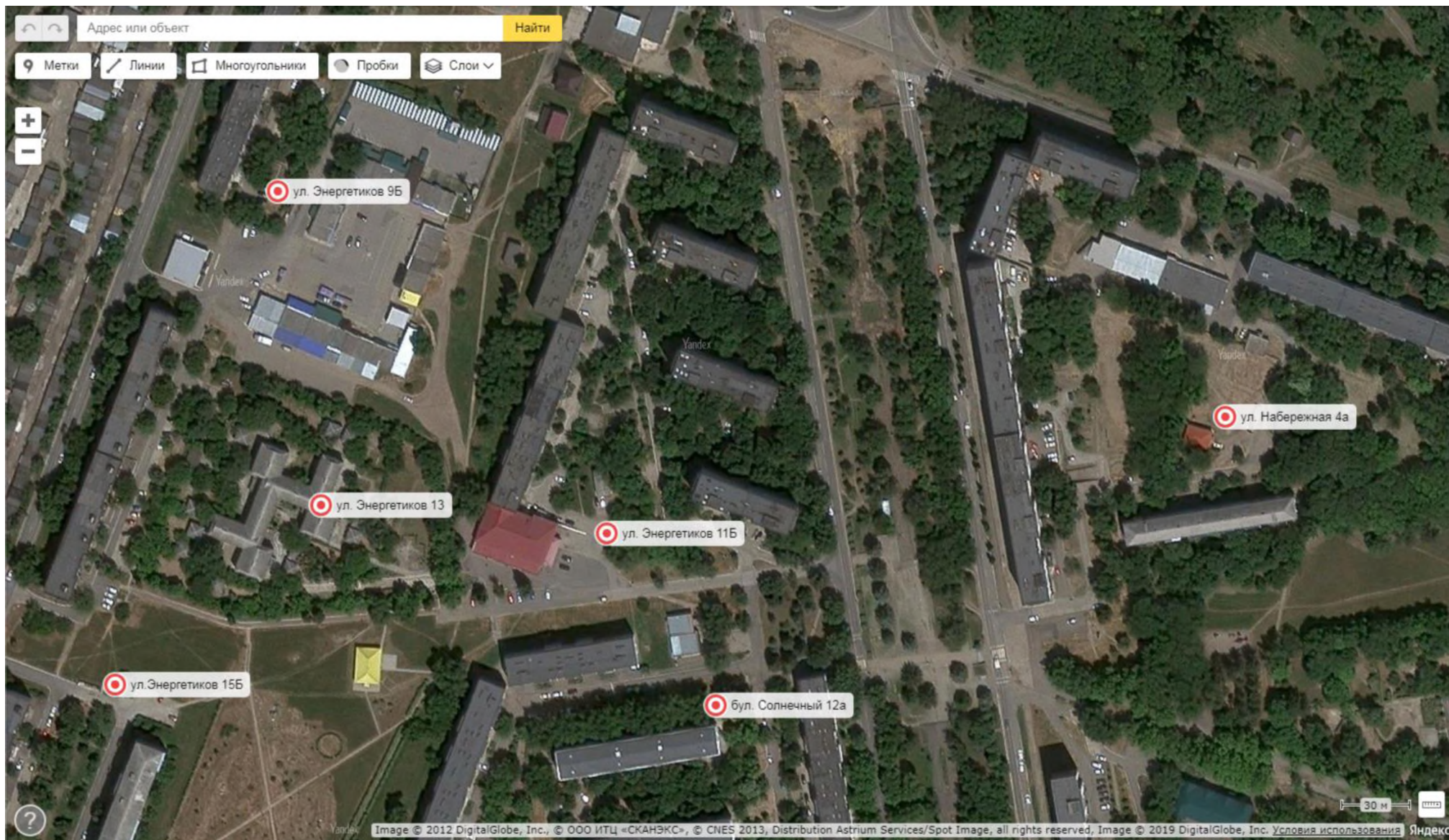
буль. Школьный 6

ул. Молодежная 23Б

30 м

Image © 2012 DigitalGlobe, Inc., © ООО ИТЦ «СКАНЭКС», © CNES 2013, Distribution Astrium Services/Spot Image, all rights reserved, Image © 2019 DigitalGlobe, Inc. Условия использования Яндекс





Адрес или объект

Найти

Метки

Линии

Многоугольники

Пробки

Слои

ул. Энергетиков 9Б

ул. Энергетиков 13

ул. Энергетиков 11Б

ул. Энергетиков 15Б

Бул. Солнечный 12а

ул. Набережная 4а

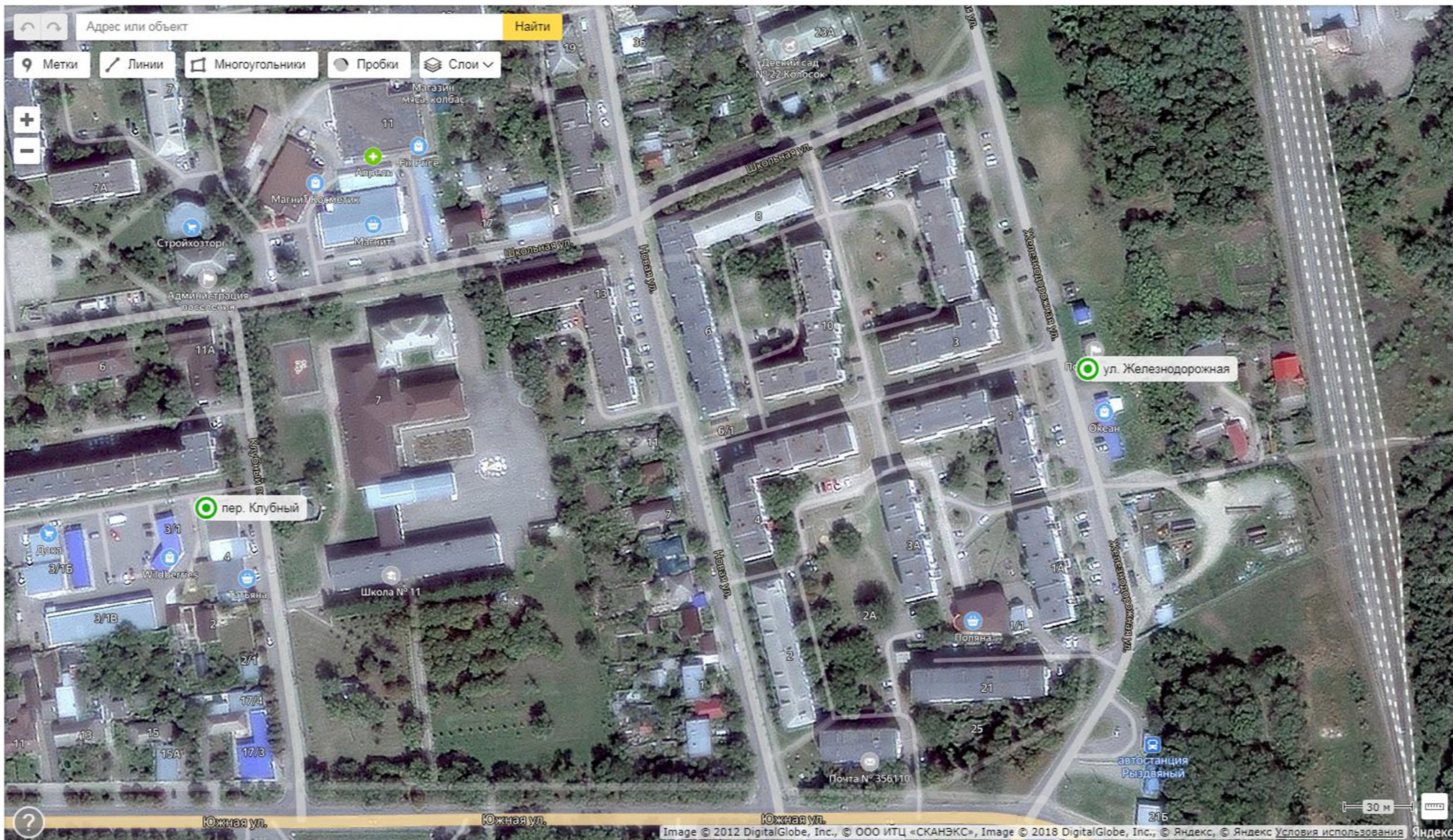
30 м

Приложение 4

к постановлению администрации
Изобильненского городского округа
Ставропольского края от
2023 г. № «Об утверждении реестра
мест (площадок) накопления твердых
коммунальных отходов и схемы
размещения мест (площадок)
накопления твердых коммунальных
отходов на территории Изобильненского
муниципального округа
Ставропольского края»

Схема размещения мест (площадок) накопления твердых коммунальных отходов на территории поселка
Рыздяного Изобильненского муниципального округа Ставропольского края





Адрес или объект

Найти

Метки

Линии

Многоугольники

Пробки

Слои

пер. Клубный

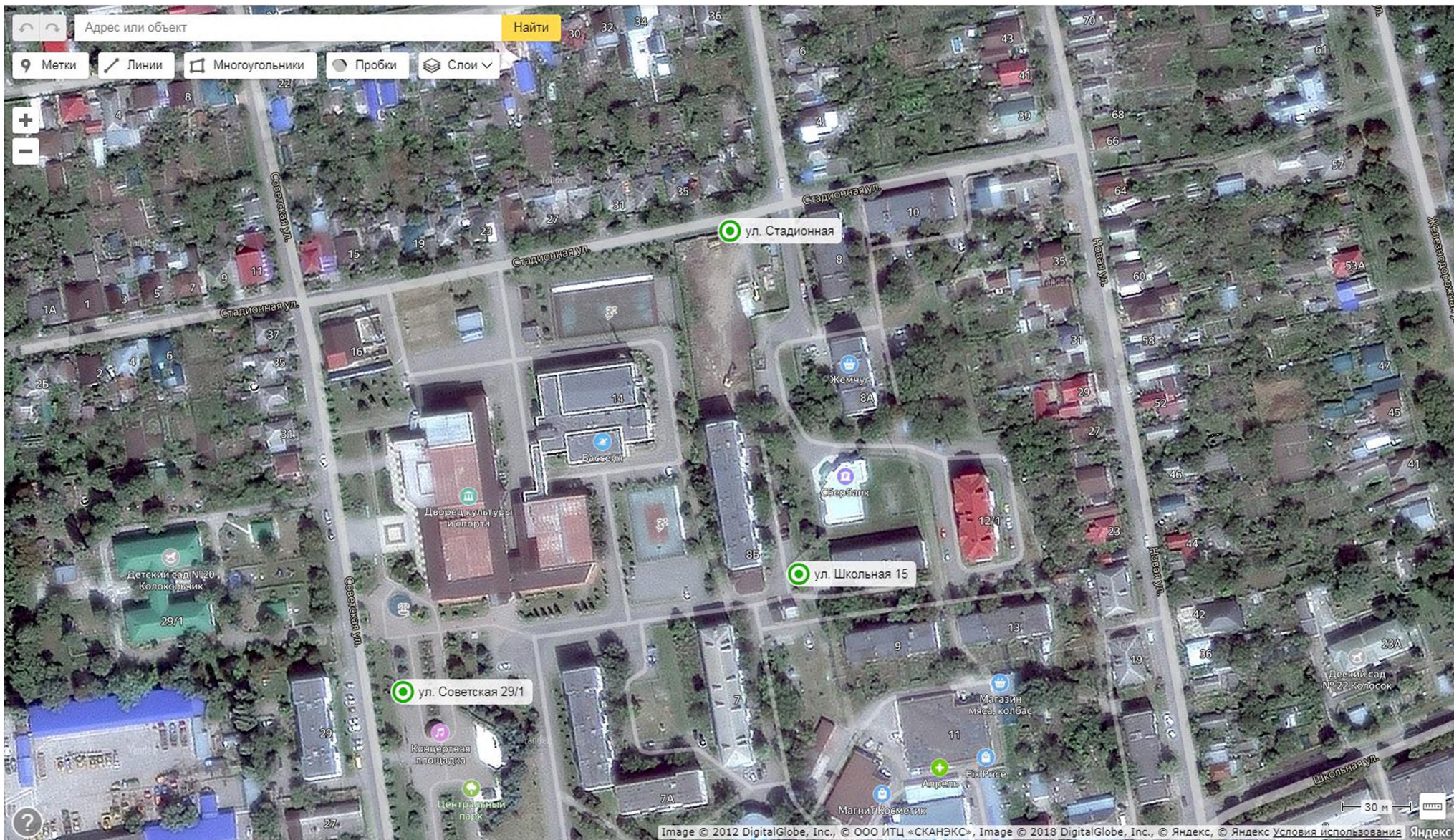
ул. Железнодорожная

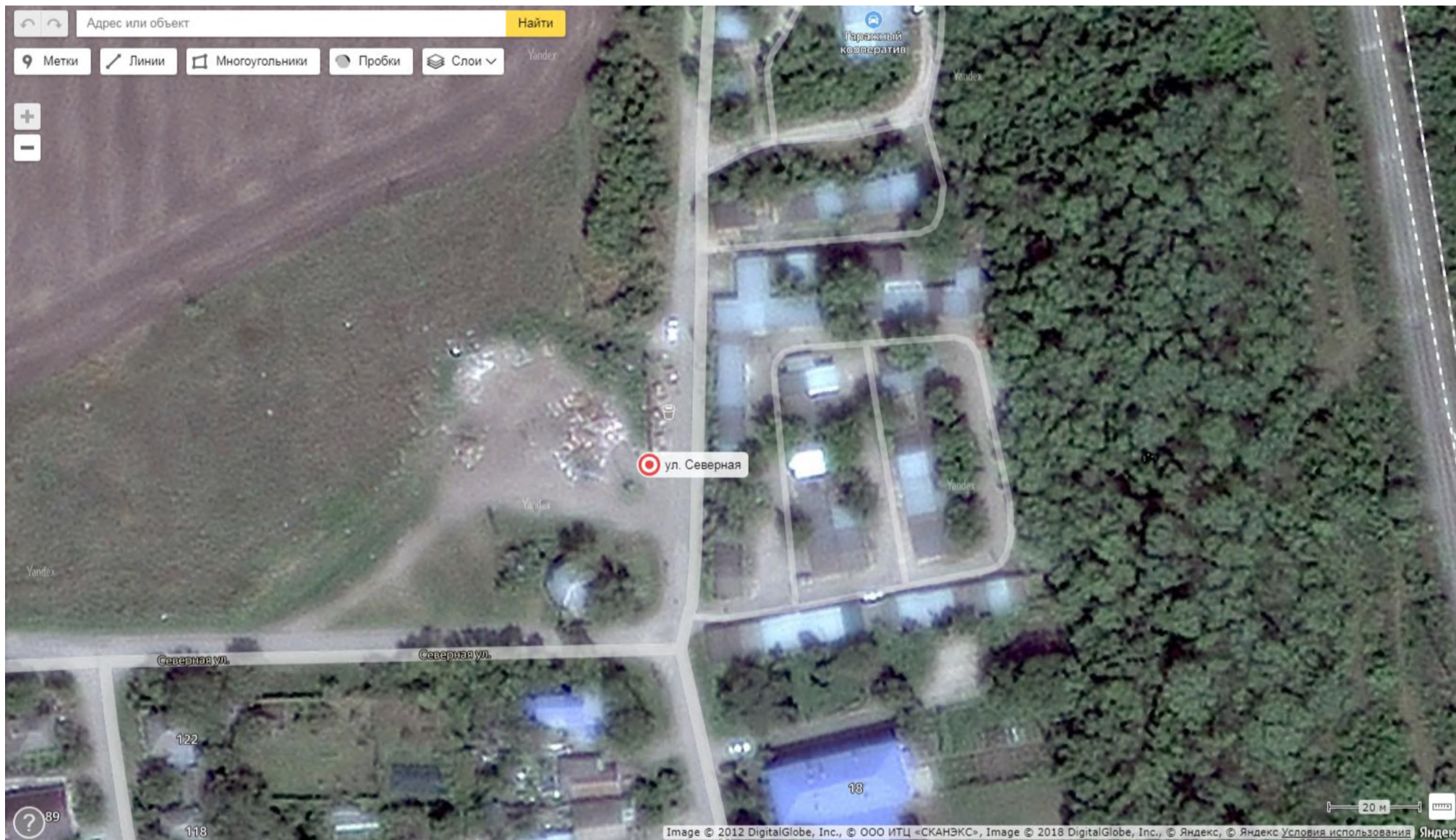
Южная ул.

Южная ул.

Южная ул.

Image © 2012 DigitalGlobe, Inc., © ООО ИТЦ «СКАНЭКС», Image © 2018 DigitalGlobe, Inc., © Яндекс, © Яндекс Условия использования Яндекс





Приложение 5

к постановлению администрации
Изобильненского городского округа
Ставропольского края от
2023 г. № «Об утверждении реестра
мест (площадок) накопления твердых
коммунальных отходов и схемы
размещения мест (площадок)
накопления твердых коммунальных
отходов на территории Изобильненского
муниципального округа
Ставропольского края»

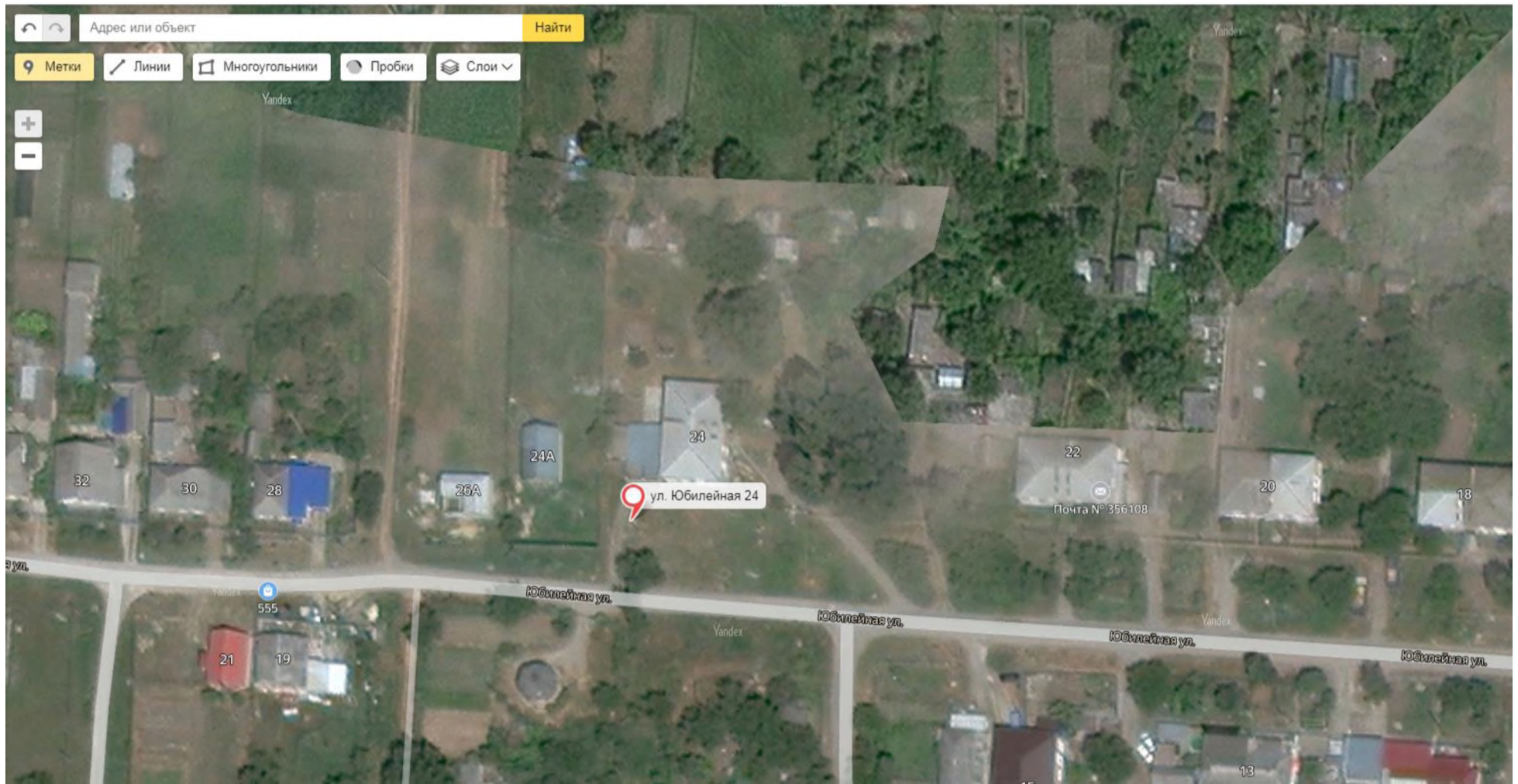
Схема размещения мест (площадок) накопления твердых коммунальных отходов на территории станицы
Староизобильной Изобильненского муниципального округа Ставропольского края



Приложение 5

к постановлению администрации
Изобильненского городского округа
Ставропольского края от
2023 г. № «Об утверждении реестра
мест (площадок) накопления твердых
коммунальных отходов и схемы
размещения мест (площадок)
накопления твердых коммунальных
отходов на территории Изобильненского
муниципального округа
Ставропольского края»

Схема размещения мест (площадок) накопления твердых коммунальных отходов на территории поселка
Новоизобильного Изобильненского муниципального округа Ставропольского края



Форма предложения

Предложения

к проекту проекта постановления администрации Изобильненского муниципального округа Ставропольского края «Об утверждении реестра мест (площадок) накопления твердых коммунальных отходов и схемы размещения мест (площадок) накопления твердых коммунальных отходов на территории Изобильненского муниципального округа Ставропольского края»

Дата _____ 2023 год

Наименование разработчика проекта правового акта: Отдел жилищно – коммунального хозяйства администрации Изобильненского муниципального округа Ставропольского края, каб. 401;

Местонахождение разработчика проекта правового акта: Ставропольский край, Изобильненский городской округ Ставропольского края, город Изобильный, ул. Ленина, 15, администрация Изобильненского муниципального округа Ставропольского края, каб. 401.

ИНН _____, ОГРН _____, КПП _____
(для юридического лица)

Фамилия, имя, отчество, контактный телефон, почтовый адрес: _____

(для физического лица)

Изучив проект постановления администрации Изобильненского муниципального округа Ставропольского края «Об утверждении реестра мест (площадок) накопления твердых коммунальных отходов и схемы размещения мест (площадок) накопления твердых коммунальных отходов на территории Изобильненского муниципального округа Ставропольского края»

Предлагаю (- ем) _____

(кратко изложить суть предложения, обоснования
необходимости его принятия, включая описание проблем,
указать круг лиц, интересы которых будут затронуты)

К настоящему предложению прилагаются документы на _____ л. (при наличии приложения)

(подпись, фамилия, имя, отчество лица, подписавшего
предложение по проекту НПА)