

# ПОСТАНОВЛЕНИЕ

## АДМИНИСТРАЦИИ ИЗОБИЛЬНЕНСКОГО МУНИЦИПАЛЬНОГО ОКРУГА СТАВРОПОЛЬСКОГО КРАЯ

04 июля 2024 г. г. Изобильный № 1028

О разрешении Стаценко А.А. подготовки проекта межевания территории кадастрового квартала 26:06:173509 Изобильненского муниципального округа Ставропольского края

В соответствии со статьями 8, 41, 42, 43, 45, 46 Градостроительного кодекса Российской Федерации, Уставом Изобильненского муниципального округа Ставропольского края, администрация Изобильненского муниципального округа Ставропольского края

### ПОСТАНОВЛЯЕТ:

1. Разрешить Стаценко Андрею Александровичу подготовку проекта межевания территории кадастрового квартала 26:06:173509 Изобильненского муниципального округа Ставропольского края согласно приложению 1.
2. Подготовку проекта межевания территории кадастрового квартала 26:06:173509 Изобильненского муниципального округа Ставропольского края вести в соответствии с техническим заданием согласно приложению 2.
3. Установить, что проект межевания территории кадастрового квартала 26:06:173509 Изобильненского муниципального округа Ставропольского края, для утверждения должен быть представлен в администрацию Изобильненского муниципального округа Ставропольского края в течение 6 (шести) месяцев со дня вступления в силу настоящего постановления.
4. Контроль за выполнением настоящего постановления оставляю за собой.
5. Настоящее постановление вступает в силу со дня его официального опубликования.

Временно исполняющий полномочия Главы Изобильненского муниципального округа Ставропольского края, первый заместитель главы администрации Изобильненского муниципального округа Ставропольского края



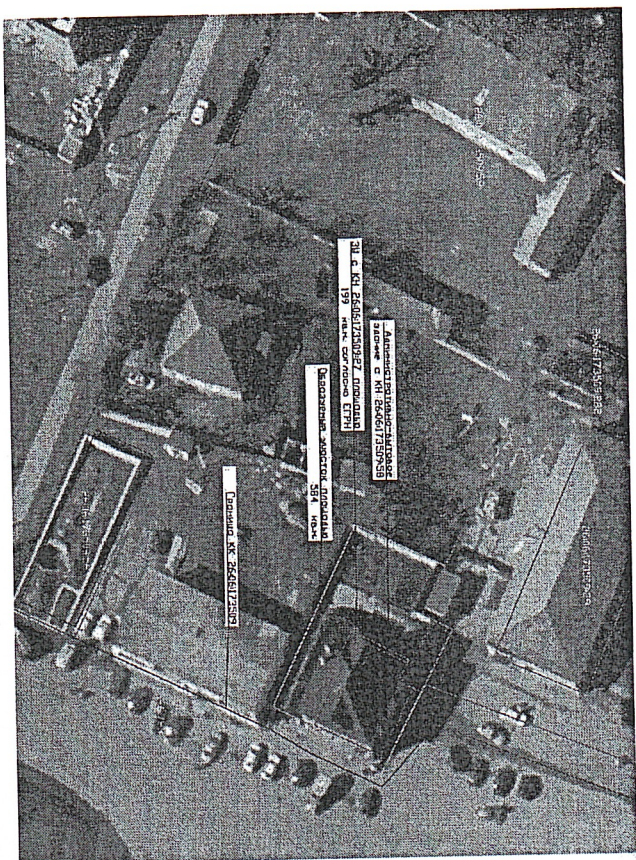
П.В. Вревкин

Приложение 1

к постановлению администрации  
Изобильненского муниципального  
округа Ставропольского края  
от 04 июля 2024 г. № 1028

Схема расположения территории кадастрового квартала 26:06:173509  
Изобильненского муниципального округа Ставропольского края

Ситуационный план:





Приложение 2

к постановлению администрации  
Изобильненского муниципального района  
округа Ставропольского края  
от 04 июля 2024 г. № 1028

Задание

на подготовку проекта межевания территории кадастрового квартала  
26:06:173509 Изобильненского муниципального района  
Ставропольского края

№ п/п	Перечень основных данных и требований	Основные данные и требования
1	2	3

1. Вид документа- проект межевания (далее - документация)
2. Основание для постановления администрации Изобильненского муниципального района «О разрешении капитального округа Ставропольского края «О разрешении Стаценко Андрею Александровичу подготовить проект межевания территории кадастрового квартала 26:06:173509 Изобильненского муниципального района Ставропольского края»
3. Источник финансирования за счет собственных средств сировании
4. Заказчик подпо- Стаценко Андрей Александрович товки докумен- тации
5. Исполнитель работы (далее – исполнитель) определяется заказчиком
6. Нормативная правовая и мето- дическая база
- 6.1. Градостроительный кодекс Российской Федера- ции (действующая редакция);  
6.2. Земельный кодекс Российской Федерации (дей- ствующая редакция);  
6.3. Лесной кодекс Российской Федерации (дейст- вующая редакция);  
6.4. Водный кодекс Российской Федерации (дейст- вующая редакция);  
6.5. Свод правил СП 42.133.30.2016 актуализи- рованная редакция СНиП 2.07.01-89\* «Д.радострои- тельство, планировка и застройка городских и сельских поселений» (действующая редакция);  
6.6. Федеральный закон от 06 октября 2003 года № 131-ФЗ «Об общих принципах организации местного самоуправления в Российской Федерации»;  
6.7. Федеральный закон от 21 декабря 1994 года

1	2	3
---	---	---

- № 68-ФЗ «О защите населения и территорий от чрез- вычайных ситуаций природного и техногенного харак- тера (действующая редакция);  
6.8. РДС 30-201-98. Инструкция о порядке проекти- рования и установления красных линий в городах и других поселениях Российской Федерации от 06 (утверждена Госстроем Российской Федерации от 06 апреля 1998 г. № 18-30);  
6.9. Закон Ставропольского края от 02 марта 2005 г. № 12-кз «О местном самоуправлении в Ставропо- льском крае»;  
6.10. Региональные нормативы градостроительного проектирования;  
6.11. Местные нормативы градостроительного проек- тирования Изобильненского городского округа Став- ропольского края, утвержденные постановлением администрации Изобильненского городского округа Ставропольского края от 08 сентября 2021 г. № 1140;  
6.12. Генеральный план Изобильненского муниципа- льного округа Ставропольского края, утвержденный решением Думы Изобильненского городского округа Ставропольского края от 28 февраля 2020 года № 370 (в редакции решения Думы Изобильненского муниципального района № 135);  
6.13. Правила землепользования и застройки Изоби- ленского муниципального района Ставропольского края, утвержденные постановлением администрации Изобильненского городского округа Ставропольского края от 13 декабря 2021 г. № 1605 (в редакции поста- новления администрации Изобильненского муниципа- льного округа Ставропольского края от 20 декабря 2023 г. № 2033).
7. Местоположение территории, при- менительно к ко- торой осущест- вляется подготов- ка документации (далее – террито- рия) Ставропольский край, Изобильненский муниципа- льный округ, г. Изобильный, территория кадастрового квартала 26:06:173509
8. Основные харак- теристики объек- та (далее-объект)
- 8.1. Проектом предусматривается перераспределение земельного участка с кадастровыми номерами 26:06:173509.27 и земель государственной собствен- ности на которые не разграничена.  
Категория земель- земли населенных пунктов.  
8.2. Разрешенное использование земельного участка – для размещения объекта бытового назначения.  
8.3. Ориентировочная площадь образуемого земель- ного участка – 584 кв. м.
9. Цель и задачи ра- боты
- Цели и задачи работы: развитие территории, обеспечение устойчивого развития участков; установление границ земельных участков; и изме- определение местоположения образуемых и изме-



1	2	3
---	---	---

наемых границ земельных участков, установления зон с особыми условиями использования территории в соответствии с Приложением 1 настоящего постановления.

#### 10. Исходные материалы для подготовки документов территориального планирования

10.1. Сбор исходных данных. Исполнитель осуществляет самостоятельную подготовку кадастровых паспортов земельных участков (выписки из государственного кадастра недвижимости), входящих в границы территории проектирования, и на смежные земельные участки; сведения из единого государственного реестра прав на недвижимое имущество и сделок с ним (ЕГРП) на земельные участки в границах территории проектирования и смежные земельные участки (или другие документы, подтверждающие право пользования земельными участками).

10.2. Заказчик предоставляет: материалы инженерных изысканий на проектируемую территорию; технические условия подключения проектируемого объекта; информацию, способствующую подготовке документации по планировке территории.

#### 11. Состав и основные требования к документам территориального планирования

11.1. Документация по планировке территории должна быть выполнена в соответствии с требованиями Градостроительного кодекса Российской Федерации. Графическая часть должна обеспечить наглядность и удобство прочтения объектов.

11.2. Проект межевания территории должен состоять из текстовой и графической частей, в частности основной части, которая подлежит утверждению и материалов по обоснованию.

12. Основные требования к форме, оформлению и содержанию документов территориального планирования. 12.1. Проект межевания территории - 3 экз. 12.2. Текстовые материалы на бумажных носителях в виде поясительных записок формата А4. 12.3. Графические материалы, в печатном виде на форматах, обеспечивающих свободное прочтение чертежей (в формате Microsoft Word), - 3 экз. 12.4. Кроме того вышеуказанную документацию по планировке территории представить также на электронном носителе в IIS-формате (AutoCAD или Marlin) с использованием классификатора картографической информации (классификатор - map 500 (1 экз.) (формат файлов: sxf, par, sit, dxf), с заполнением необходимой атрибутивной информации и JPEG или PDF формат (1 экз.). 12.5. После утверждения документации по планировке территории (проект межевания) необходимо передать в администрацию Изовильненского муниципального округа Ставропольского края в электронном

1	2	3
---	---	---

виде проект межевания в формате .pdf и .mid/.tif для дальнейшей регистрации в органах Росреестра. 12.6. Документацию по планировке территории (проект межевания) прошить, скрепить печатью исполнителя и подписью уполномоченного лица. На каждой основной надписи чертежа утверждаемой части необходимо проставить печать исполнителя.

#### 13. Порядок рассмотрения, согласования и утверждения документации по планировке территории

13.1. В соответствии с действующим законодательством, в том числе участие проектировщика в согласовании публичных слушаниях. Проектировщик обеспечивает сопровождение процедуры согласования и защиту разработанной документации по планировке территории в согласующих службах и организациях, выпавших технических условий, при необходимости, выполняет корректировку проектной документации.

Проектировщик обеспечивает защиту документации на публичных слушаниях. 13.2. Перечень служб и организаций, осуществляющих согласование разработанной документации, уточняется в ходе выполнения работ. 13.3. Разработанная документация по планировке и межеванию территории подлежит утверждению в порядке, предусмотренном Градостроительным кодексом Российской Федерации. 13.4. Результатом выполнения работ являются утвержденная документация по планировке и межеванию территории администрацией Изовильненского муниципального округа Ставропольского края.

#### 14. Иные требования и условия

14.1. Устранение замечаний, исполнитель осуществляет без дополнительной оплаты в установленные сроки. 14.2. Исключить вклинивание, вкрапывание, изломанность границ, чересполосицу, невозможность размещения объектов недвижимости и другие препятствующие рациональному использованию и охране земель недостатки, а также нарушение требований, установленных Земельным кодексом Российской Федерации, другими федеральными законами. 14.3. Выполнить подготовку материалов в системе координат, используемой для ведения государственного кадастра недвижимости (МСК 26 от СК 95). 14.4. Графическая часть документации по планировке территории выполняется в программном комплексе AutoCAD или Marlin.

